

**LEGENDA**

**Classificazione acustica**

- Classe I
- Classe II
- Classe III
- Classe IV
- Classe V
- Classe VI

**Classificazione acustica dei comuni contermini (primi 200 m)**

- Classe I
- Classe II
- Classe III
- Classe IV
- Classe V

**Ricettori sensibili**

- Scuole e complessi scolastici
- Strutture sanitarie e socio-assistenziali

**Aree per manifestazioni**

- Aree per manifestazioni temporanee (autorizzazione semplice con rispetto orari)
- Aree per manifestazioni temporanee (autorizzazione in deroga)

**Infrastrutture di trasporto**

- Ferrovia
- Ferrovia in galleria
- Autostrada
- Strade Statali, Regionali e Provinciali
- Strade Comunali principali - fasce di 30 m di classe acustica IV
- Strade Comunali secondarie - fasce di 30 m di classe acustica III
- Altre strade Comunali - fasce di 30 m stessa classe acustica aree circostanti
- Casello autostradale in progetto
- Strade Regionali in progetto
- Strade Comunali principali in progetto - fasce di 30 m di classe acustica IV
- Strade Comunali secondarie in progetto - fasce di 30 m di classe acustica III
- Altre strade Comunali in progetto - fasce di 30 m stessa classe acustica aree circostanti

**Fasce di pertinenza infrastrutturale**

- Linea dei 100m dal binario (Fascia 'A') - classe acustica V
- Linea dei 250m dal binario (Fascia 'B') - classe acustica IV
- Linea dei 100m dalla strada (Fascia A - assi Tipo 'A')
- Linea dei 250m dalla strada (Fascia B - assi Tipo 'A')
- Linea dei 100m dalla strada (Fascia A - assi tipo 'Cb')
- Linea dei 150m dalla strada (Fascia B - assi tipo 'Cb')
- Linea dei 100m dalla strada (Fascia Tipo Db)
- Linea dei 250m dalla strada (Fascia strada di nuova realizzazione tipo 'A')
- Linea dei 150m dalla strada (Fascia strada di nuova realizzazione tipo 'C2')

Cartine e franti  
Autolavaggi  
Confine comunale

Sistema di riferimento: Gauss-Boaga fuso est  
Base cartografica: Carta Tecnica Regionale al 1:5.000

CLASSI DI DESTINAZIONI D'USO DEL TERRITORIO	VALORI LIMITE ASSOLUTI DI EMISSIONE Leq in dB(A)		VALORI LIMITE ASSOLUTI DI IMMISSIONE Leq in dB(A)		VALORI DI QUALITÀ Leq in dB(A)	
	Diurno (6-22)	Notturno (22-6)	Diurno (6-22)	Notturno (22-6)	Diurno (6-22)	Notturno (22-6)
I aree particolarmente protette	45	35	50	40	47	37
II aree prevalentemente residenziali	50	40	55	45	52	42
III aree di tipo misto	55	45	60	50	57	47
IV aree di intensa attività urbana	60	50	65	55	62	52
V aree prevalentemente industriali	65	55	70	60	67	57
VI aree esclusivamente industriali	65	65	70	70	70	70

REGIONE UMBRIA      PROVINCIA DI TERNI      COMUNE DI ORVIETO



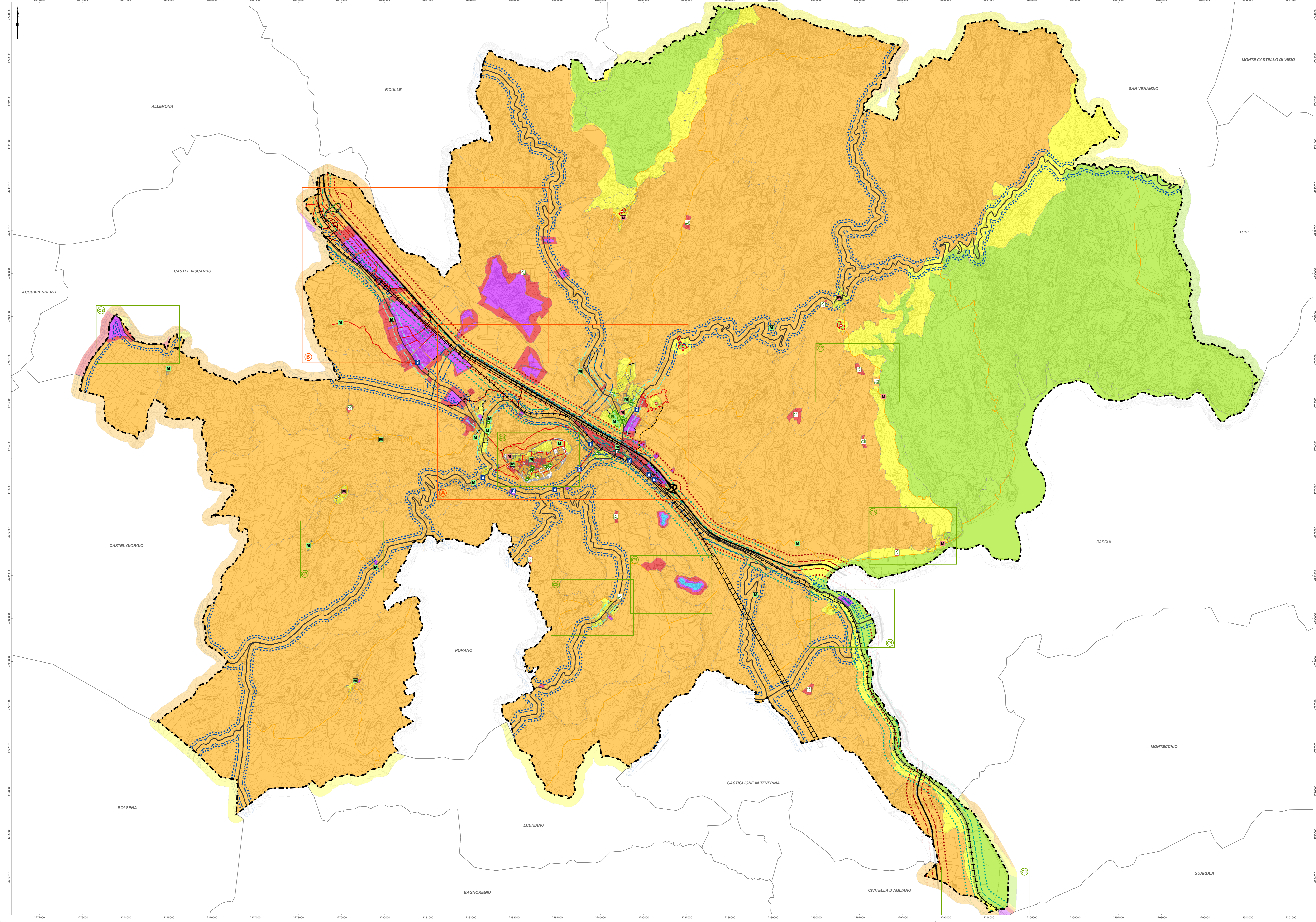
**PIANO COMUNALE DI CLASSIFICAZIONE ACUSTICA**

TAVOLA 21  
ZONIZZAZIONE ACUSTICA  
INQUADRAMENTO GENERALE  
ADOZIONE CON DELIBERA CONSIGLIO COMUNALE n. ... DEL ...  
APPROVAZIONE CON DELIBERA CONSIGLIO COMUNALE n. ... DEL ...

Comitente: Comune di Orvieto  
Via Garibaldi, 8  
05018 Orvieto (TR)  
Tel. 0763 346444  
Fax. 0763-306321

Redazione: eAmbiente s.r.l.  
Parco Scientifico e Tecnologico "VEGA"  
edificio Aringa  
Via della Industria, 9  
30173 Marghera (VE)  
Tel. 041 5099820, Fax. 041 5099886

00	luglio 2012	PRIMA EMISSIONE	M. NANNI M. CAGLIARI	D. CAPPANESI	G. CHIPELLINO
Rev.	Data	Oggetto della revisione	Elaborazione	Verifica	Approvazione
Scala:	1:25.000	Codice Documento:	11.01509	TAVOLA 21	ROO
Formato:	OVERSIZE A0	Commissa:			



227000 227500 228000 228500 229000 229500 230000 230500 231000 231500 232000 232500 233000 233500 234000 234500 235000 235500 236000 236500 237000 237500 238000 238500 239000 239500 240000 240500 241000