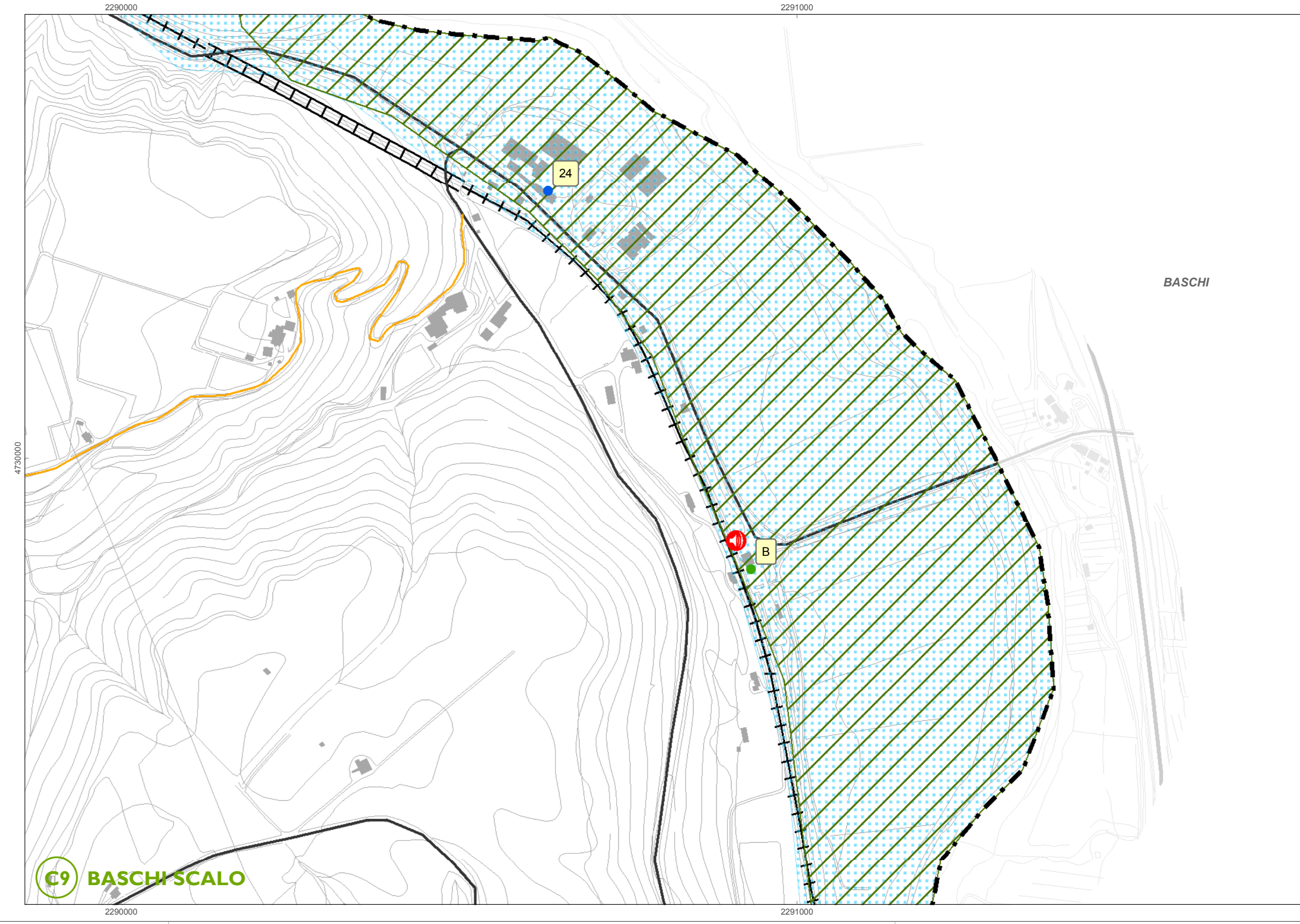
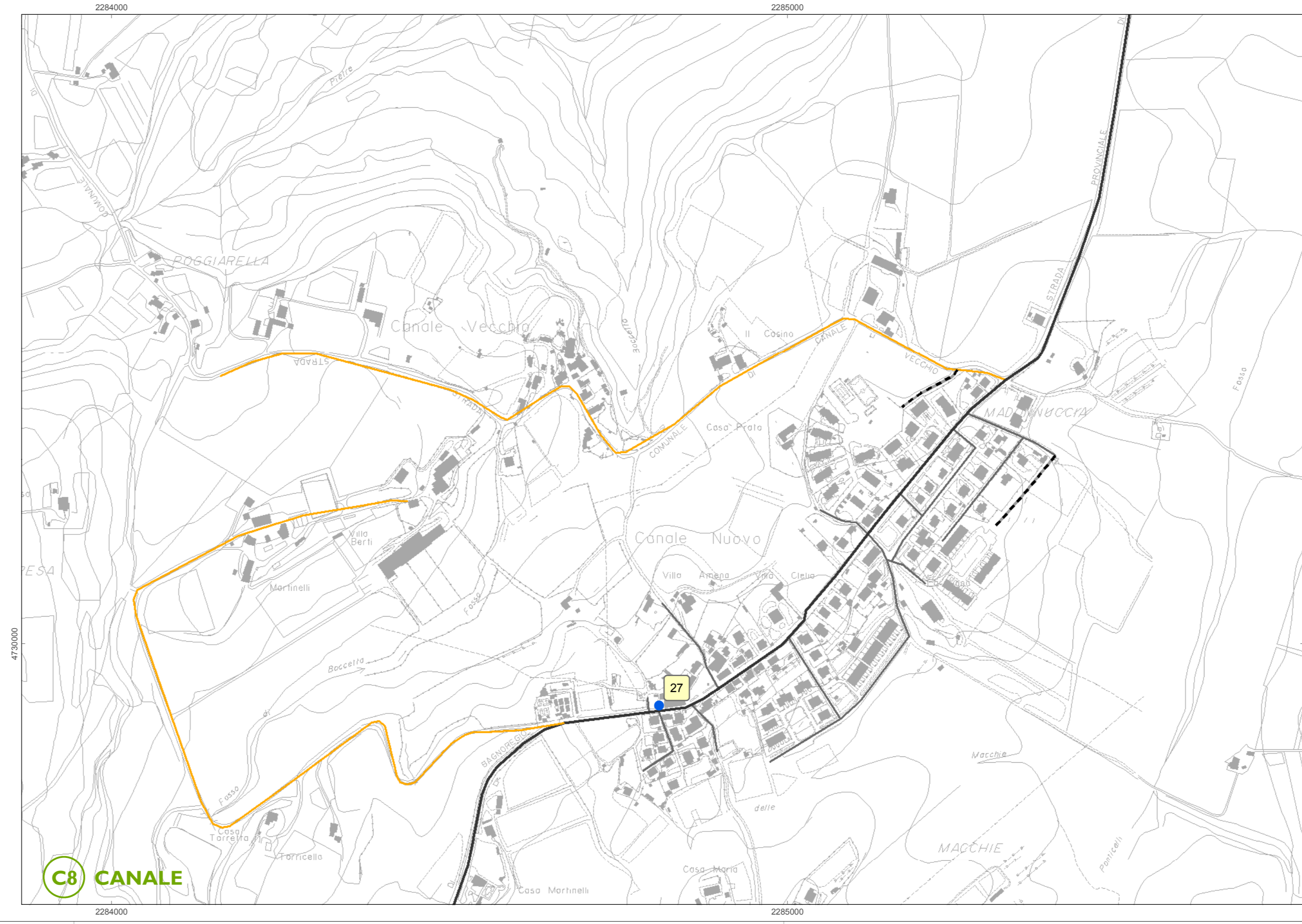
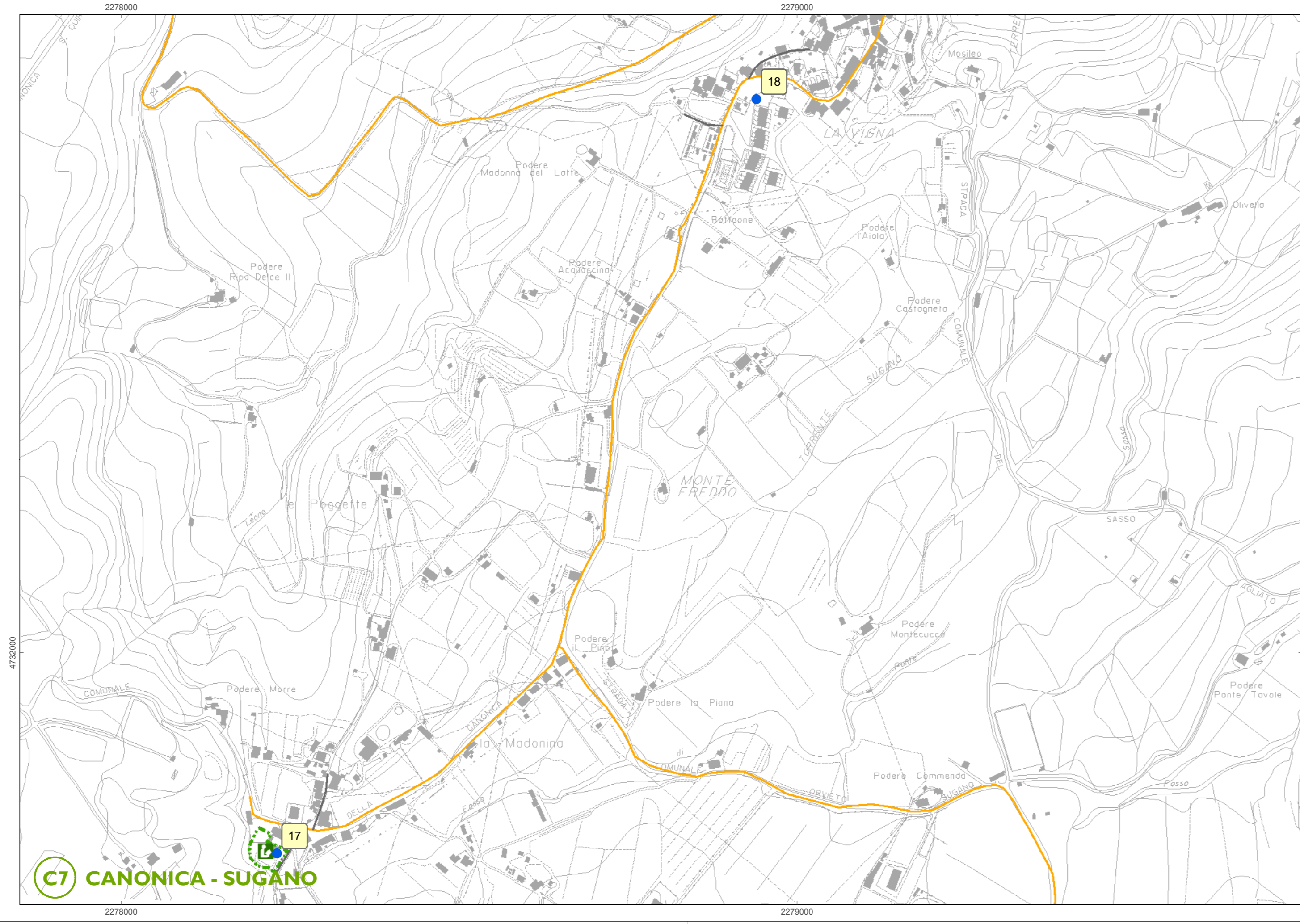
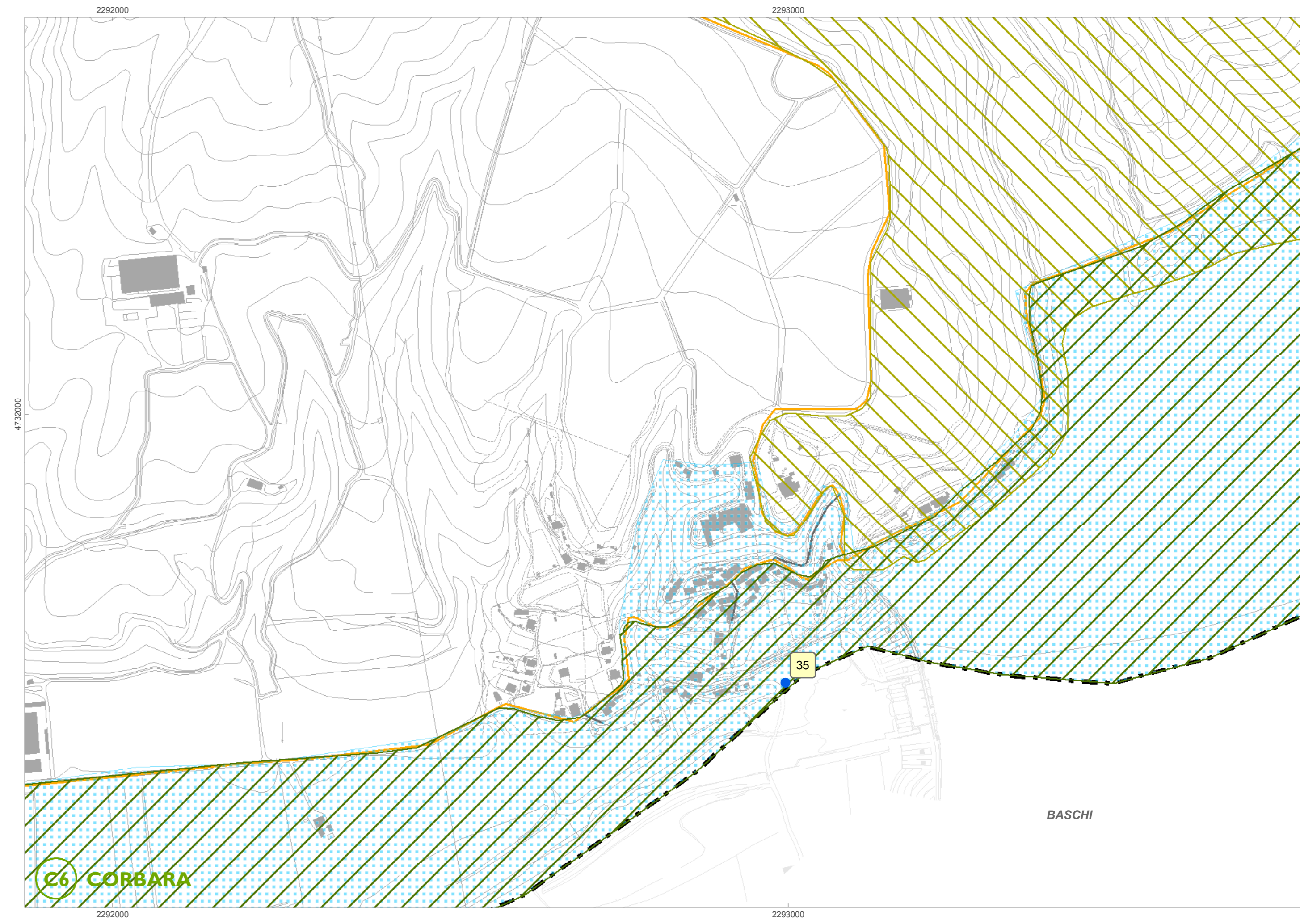
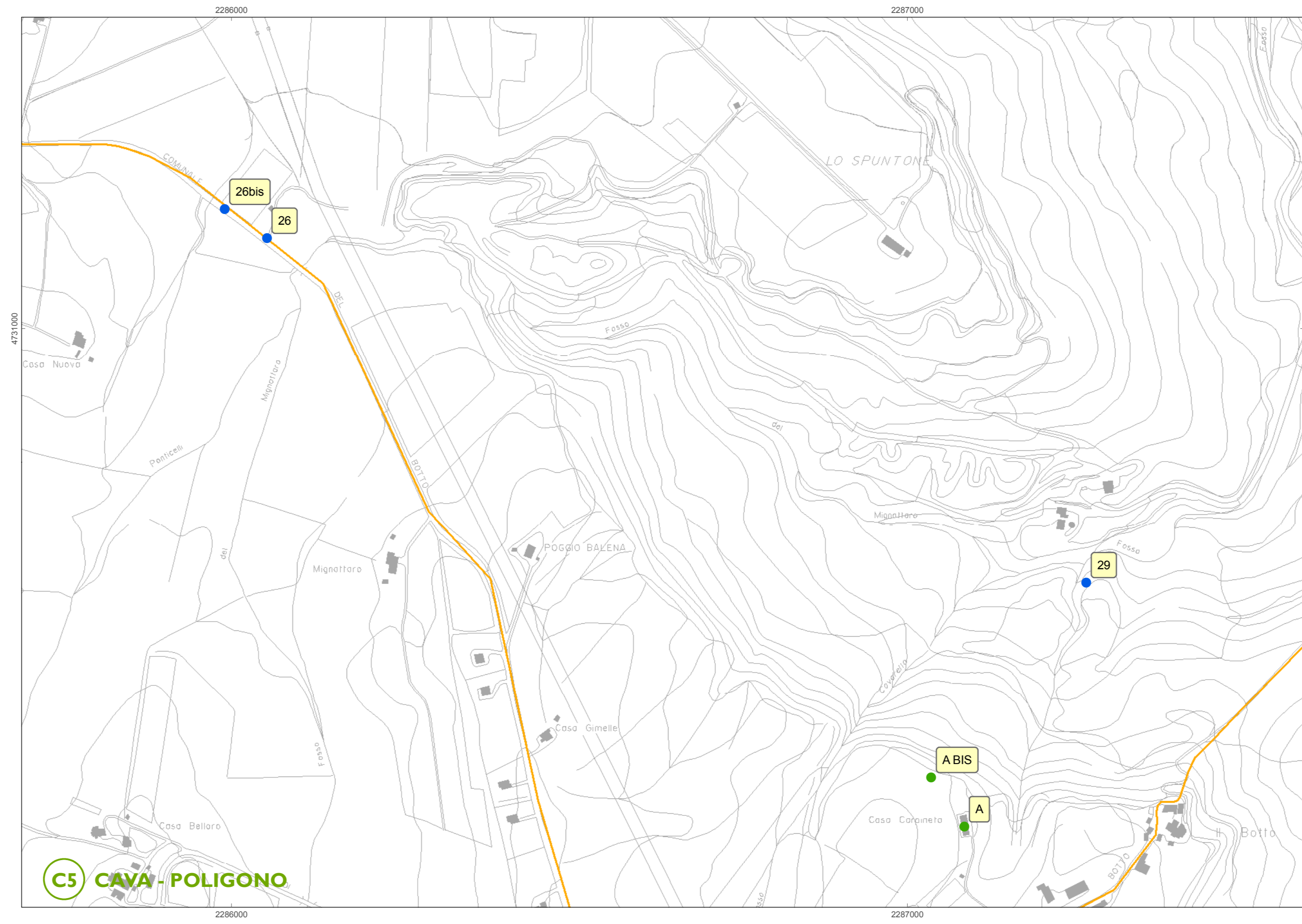
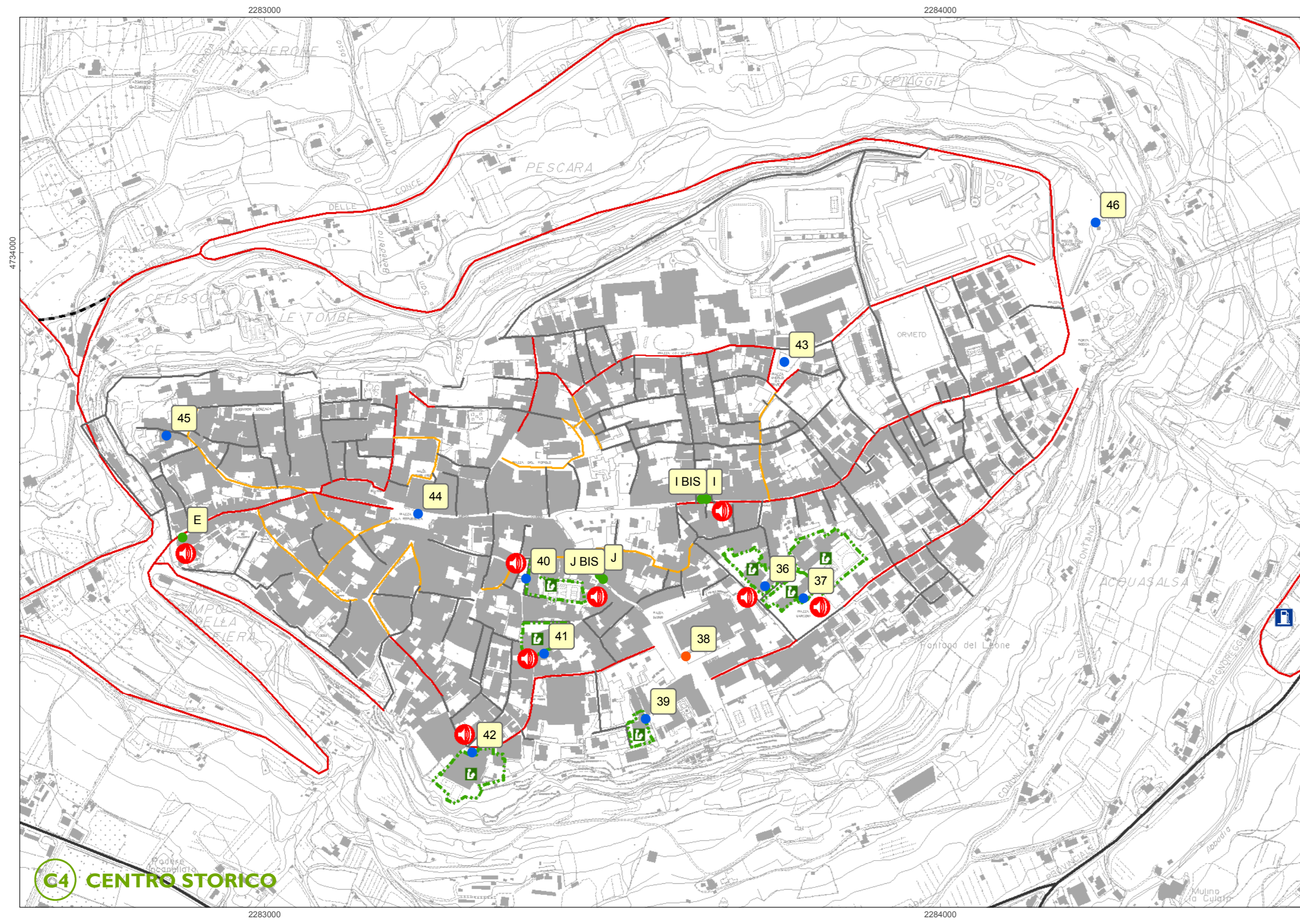
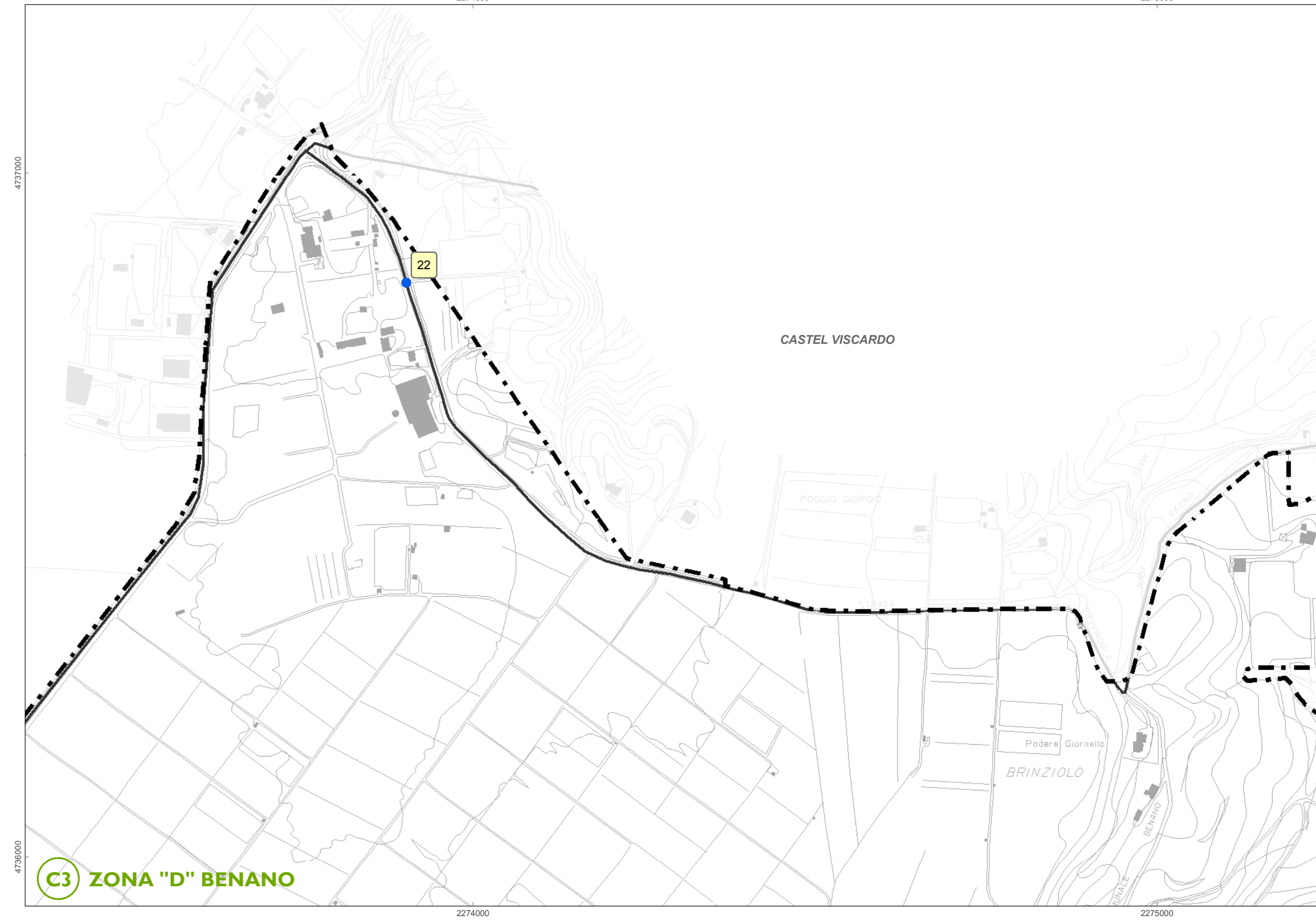
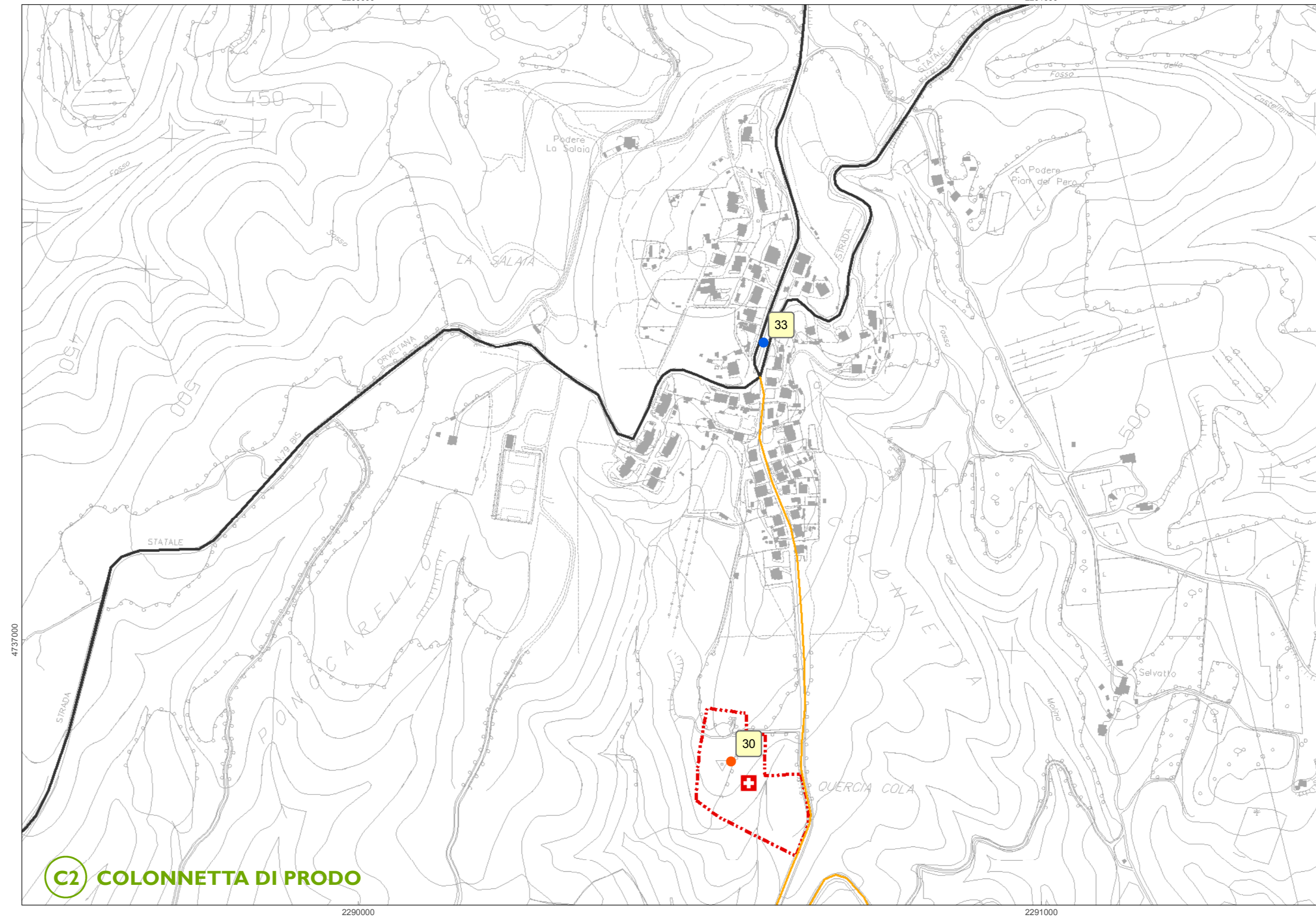
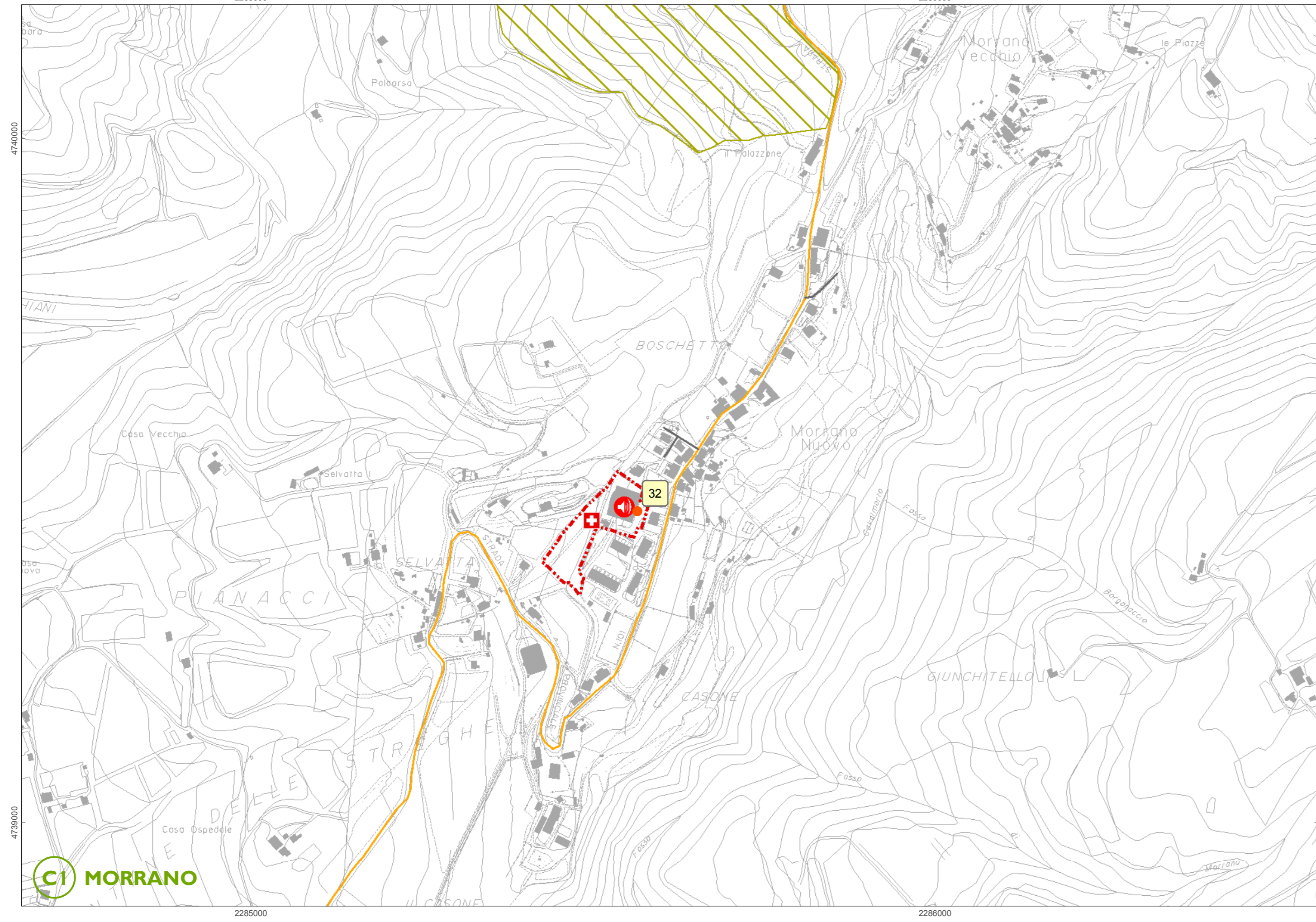


- LEGENDA**
- Postazioni di rilevamento acustico**
- Rilevamento fonometrico di breve periodo diurno
 - Rilevamento fonometrico di breve periodo diurno e notturno
 - Rilevamento fonometrico di lungo periodo
- Ricettori sensibili**
- Scuole e complessi scolastici
 - Strutture sanitarie e socio-assistenziali
- Sistema ambientale**
- Area Naturale Protetta Elmo Melonita
 - Parco fluviale del Tevere
 - Siti di Interesse Comunitario
 - Zone a Protezione Speciale
- Infrastrutture di trasporto**
- Ferrovia
 - Ferrovia in galleria
 - Autostrada
 - Strade Statali, Regionali e Provinciali
 - Strade Comunali principali
 - Strade Comunali secondarie
 - Altre strade Comunali
 - Casello autostradale in progetto
 - Strade Regionali in progetto
 - Strade Comunali principali in progetto
 - Strade Comunali secondarie in progetto
 - Altre strade Comunali in progetto
- Criticità emerse a seguito dei rilievi fonometrici e dei sopralluoghi**
- Criticità acustica
 - Autolavaggi
- Systema di riferimento: Gauss-Boaga fuso est.
Base cartografica: Carta Tecnica Regionale al 1:5.000

RISULTATI DEI RILIEVI FONOMETRICI

N°	L _{eq} DAY (6-22)			L _{eq} NIGHT (22-6)			DURATA
	Senza traffico	Con traffico	N°	Senza traffico	Con traffico	N°	
1	48,2	55,2	...	48,0	53,3	32,9	15 minuti
2	50,1	59,3	...	45,5	54,8	...	15 minuti
3	55,0	59,3	...	55,0	15 minuti
4	48,0	54,4	...	55,0	15 minuti
5	49,2	55,8	...	47,5	56,3	...	15 minuti
6	51,9	54,9	...	52,8	57,0	...	15 minuti
7	56,7	53,7	59,4	37,7	51,5
8	53,4	...	53,5	49,8	15 minuti
9	47,7	...	44,0	50,7	55,1	...	15 minuti
10	52,3	43,8	57,9	...	15 minuti
11	66,0	66,0	...	37,8	59,6	...	15 minuti
12	47,4	57,9	...	44,1	55,4	...	15 minuti
13	51,2	60,7	...	51,2	55,4	...	15 minuti
14	45,7	55,4	...	49,0	51,5	...	15 minuti
15	46,0	47,7	...	49,6	15 minuti
16	49,0	49,4	56,6	...	15 minuti
17	46,2	47,6	...	50,0	64,4	...	15 minuti
18	35,7	47,0	...	57,2	58,9	...	15 minuti
19	37,8	58,2	...	48,9	40,9	24 ore	
20	45,8	42,8	52,1	24 ore	
21	47,1	58,2	56,7	24 ore	
22	40,4	58,4	...	64,0	56,1	24 ore	
23	54,4	58,4	...	63,7	59,8	24 ore	
24	49,1	59,5	...	64,2	55,1	24 ore	
25	48,1	54,5	...	63,6	54,1	24 ore	
26	40,3	52,1	...	67,6	55,4	24 ore	
26bis	41,4	41,7	...	53,8	56,8	24 ore	
27	48,1	54,5	...	63,4	59,1	24 ore	
28	54,0	55,2	...	56,3	66,4	24 ore	
29	67,8	61,1	64,1	24 ore	
30	42,2	45,3	33,5	60,6	70,6	24 ore	
31	41,7	...	31,9	57,1	51,9	24 ore	



REGIONE UMBRIA **PROVINCIA DI TERNI** **COMUNE DI ORVIETO**

PIANO COMUNALE DI CLASSIFICAZIONE ACUSTICA

TAVOLA I.C. UBICAZIONE DEI RILIEVI FONOMETRICI
TAVOLA DI DETTAGLIO FRAZIONI

ADOZIONE CON DELIBERA CONSIGLIO COMUNALE n. ... DEL ...
APPROVAZIONE CON DELIBERA CONSIGLIO COMUNALE n. ... DEL ...

Comitatore: Comune di Orvieto
Via Garibaldi, 8
05208 Orvieto (TR)
Tel. 0763 34644
Fax. 0763-30620

Redazione: eAmbiente s.r.l.
Parco Scientifico e Tecnologico "VEGA"
edifico Anaga
Via della Industria, 9
30173 Marghera (VE)
Tel. 041 5093820, Fax. 041 5093886

00	luglio 2012	PRIMA EMISSIONE	M. ANNIOFFI	D. CAPPANESI	G. CHIPELLINO
Rev.	Data	Oggetto della revisione	M. CAGLIANI	Verifica	Approvazione
Scala:	1:5.000	Codice Documento:	11.01509	TAVOLA I.C.	Rev.
Formato:	OVERSIZE A0	Elabora la riproduzione del presente documento, anche parziale, con qualsiasi mezzo, senza autorizzazione di eAmbiente s.r.l.			