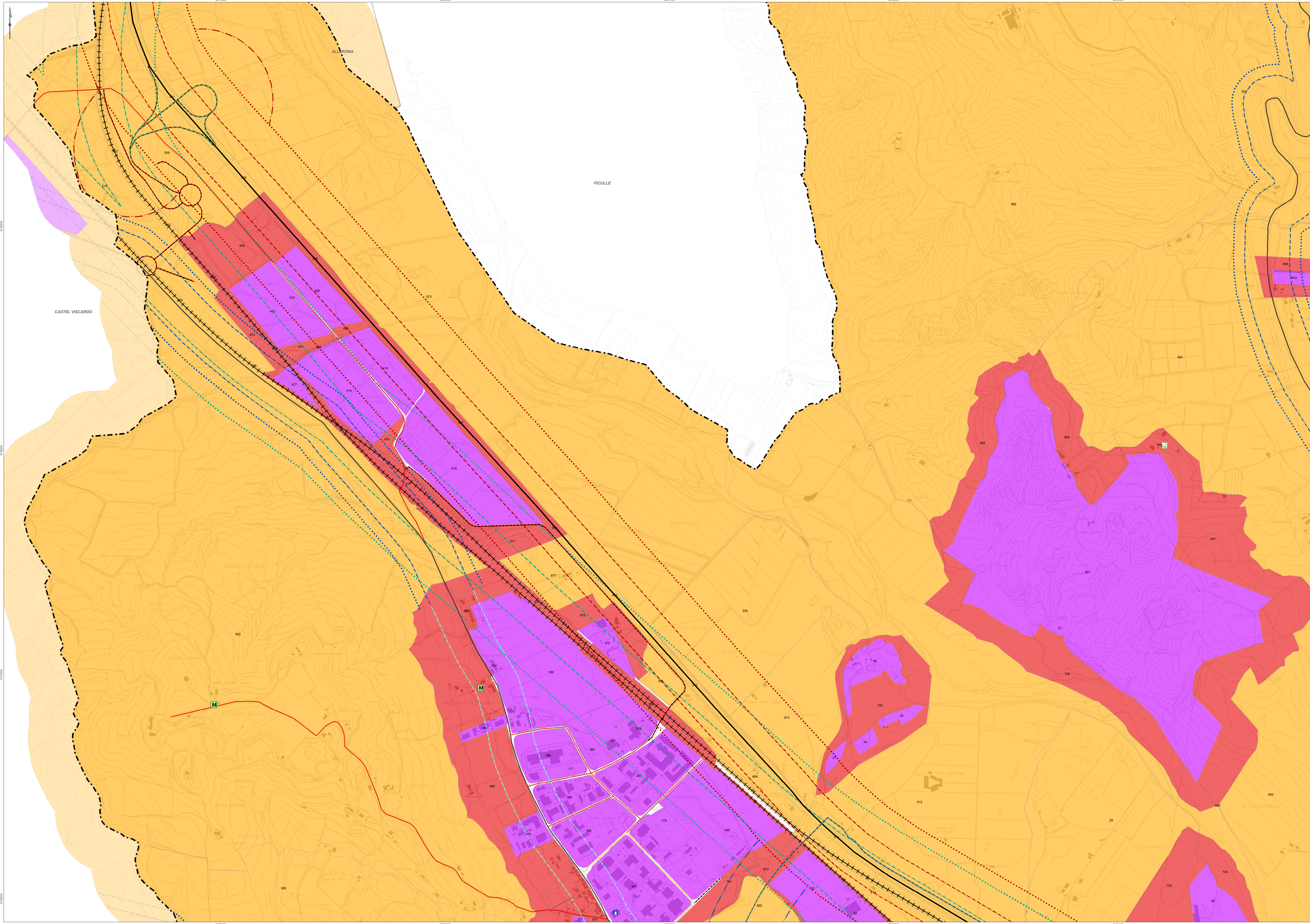


- LEGENDA**
- Classificazione acustica**
- Classe I
  - Classe II
  - Classe III
  - Classe IV
  - Classe V
  - Classe VI
- Classificazione acustica dei comuni contermini (primi 200 m)**
- Classe I
  - Classe II
  - Classe III
  - Classe IV
  - Classe V
  - Comuni privi di P.C.C.A.
- Ricettori sensibili**
- Scuole e complessi scolastici
  - Strutture sanitarie e socio-assistenziali
- Aree per manifestazioni**
- Aree per manifestazioni temporanee (autorizzazione semplice con rispetto orari)
  - Aree per manifestazioni temporanee (autorizzazione in deroga)
- Infrastrutture di trasporto**
- Ferrovia
  - Ferrovia in galleria
  - Autostrada
  - Strade Statali, Regionali e Provinciali
  - Strade Comunali principali - fasce di 30 m di classe acustica IV
  - Strade Comunali secondarie - fasce di 30 m di classe acustica III
  - Altre strade Comunali - fasce di 30 m stessa classe acustica aree circostanti
  - Casello autostradale in progetto
  - Strade Regionali in progetto
  - Strade Comunali principali in progetto - fasce di 30 m di classe acustica IV
  - Strade Comunali secondarie in progetto - fasce di 30 m di classe acustica III
  - Altre strade Comunali in progetto - fasce di 30 m stessa classe acustica aree circostanti
- Fasce di pertinenza infrastrutturale**
- Linea dei 100m dal binario (Fascia 'A') - classe acustica V
  - Linea dei 250m dal binario (Fascia 'B') - classe acustica IV
  - Linea dei 100m dalla strada (Fascia A - assi Tipo 'A')
  - Linea dei 250m dalla strada (Fascia B - assi Tipo 'A')
  - Linea dei 100m dalla strada (Fascia A - assi tipo 'Cb')
  - Linea dei 150m dalla strada (Fascia B - assi tipo 'Cb')
  - Linea dei 100m dalla strada (Fascia Tipo Db)
  - Linea dei 250m dalla strada (Fascia strada di nuova realizzazione tipo 'A')
  - Linea dei 150m dalla strada (Fascia strada di nuova realizzazione tipo 'C2')
- Criticità emerse a seguito dei rilievi fonometrici e dei sopralluoghi**
- Criticità acustica
  - Discontinuità di classificazione acustica
  - Autolavaggi
  - Cantine e frantoi
  - Confine comunale
- Sistema di riferimento: Gauss-Boaga fuso est  
 Base cartografica: Carta Tecnica Regionale al 1:5.000



CLASSO DI DESTINAZIONI D'USO DEL TERRITORIO	VALORI LIMITE ASSOLUTI DI EMISSIONE Leq in dB(A)		VALORI LIMITE ASSOLUTI DI IMMISSIONE Leq in dB(A)		VALORI DI QUALITÀ Leq in dB(A)	
	Diurno (6-22)	Notturno (22-6)	Diurno (6-22)	Notturno (22-6)	Diurno (6-22)	Notturno (22-6)
I area particolarmente protetta	45	35	50	40	47	37
II area prevalentemente residenziale	50	40	55	45	52	42
III area di tipo misto	55	45	60	50	57	47
IV area di intensa attività umana	60	50	65	55	62	52
V area prevalentemente industriale	65	55	70	60	67	57
VI area esclusivamente industriale	65	65	70	70	70	70

Sistema di riferimento: Gauss-Boaga fuso est  
Base cartografica: Carta Tecnica Regionale al 1:5.000



Progetto: **PIANO COMUNALE DI CLASSIFICAZIONE ACUSTICA**

Tavola: **TAVOLA 21B ZONIZZAZIONE ACUSTICA ZONE INDUSTRIALI DI FONTANELLE DI BARDANO E PONTE GIULIO**

ADOZIONE CON DELIBERA CONSIGLIO COMUNALE n. \_\_\_\_\_ DEL \_\_\_\_\_

APPROVAZIONE CON DELIBERA CONSIGLIO COMUNALE n. \_\_\_\_\_ DEL \_\_\_\_\_

Comittente: Comune di Orvieto  
Via Garibaldi, 8  
05018 Orvieto (TR)  
Tel. 0763 346444  
Fax. 0763 306321

Redazione: eAmbiente s.r.l.  
Parco Scientifico e Tecnologico "VEGA"  
edificio Aringa  
Via della Industria, 9  
30173 Marghera (VE)  
Tel. 041 5093820, Fax. 041 5093886

00	luglio 2012	PRIMA EMISSIONE	M. RINNOFFI M. CAGLIARI	D. CARPANESE	G. CHIPELLINO
Rev.	Data	Oggetto della revisione	Elaborazione	Verifica	Approvazione

Scala: **1:5.000**

Formato: **OVERSIZE A0**

Codice Documento: **11.01509**    **TAVOLA 21B**    **R00**

È vietata la riproduzione del presente documento, anche parziale, con qualsiasi mezzo, senza l'autorizzazione di eAmbiente s.r.l.