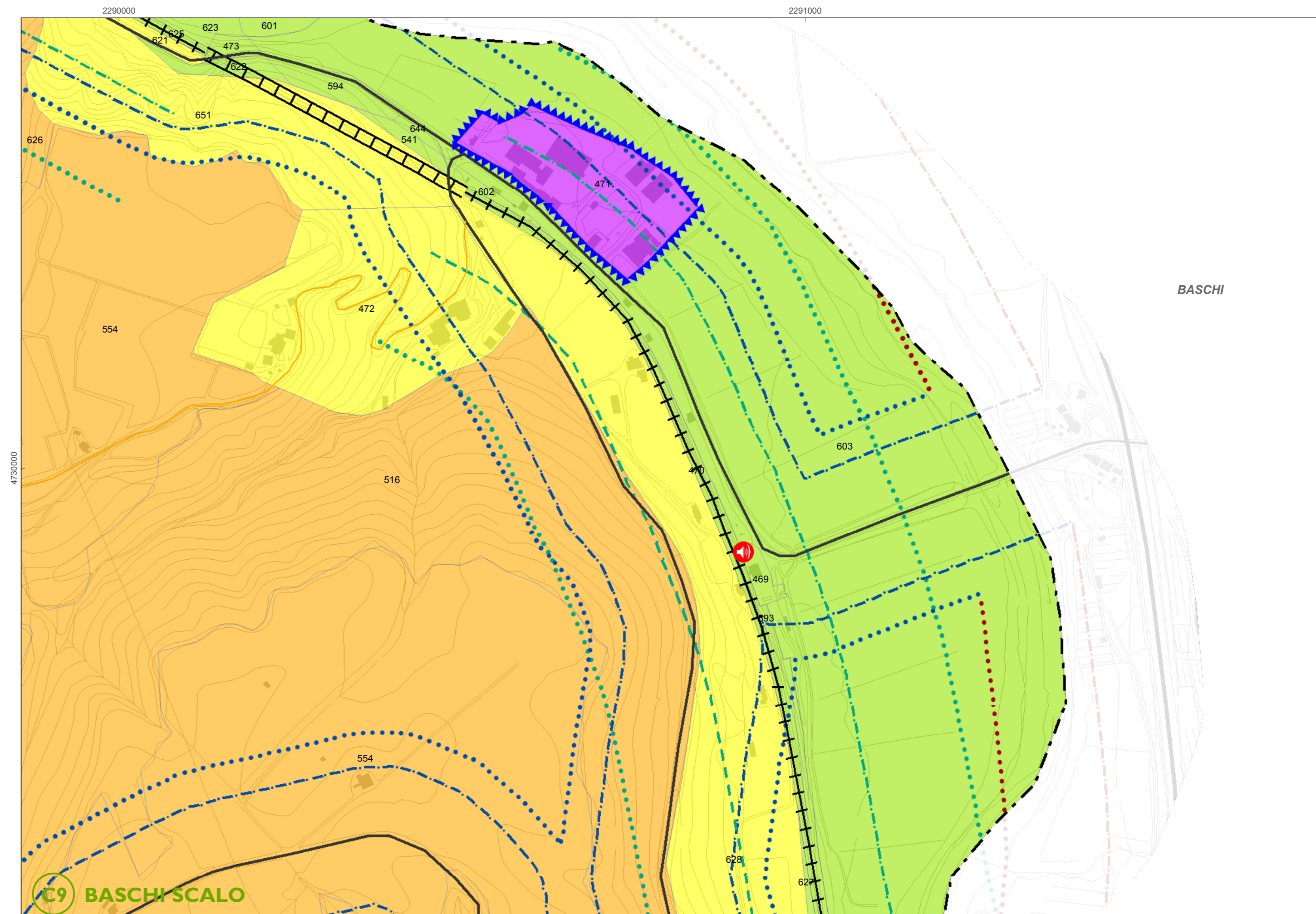
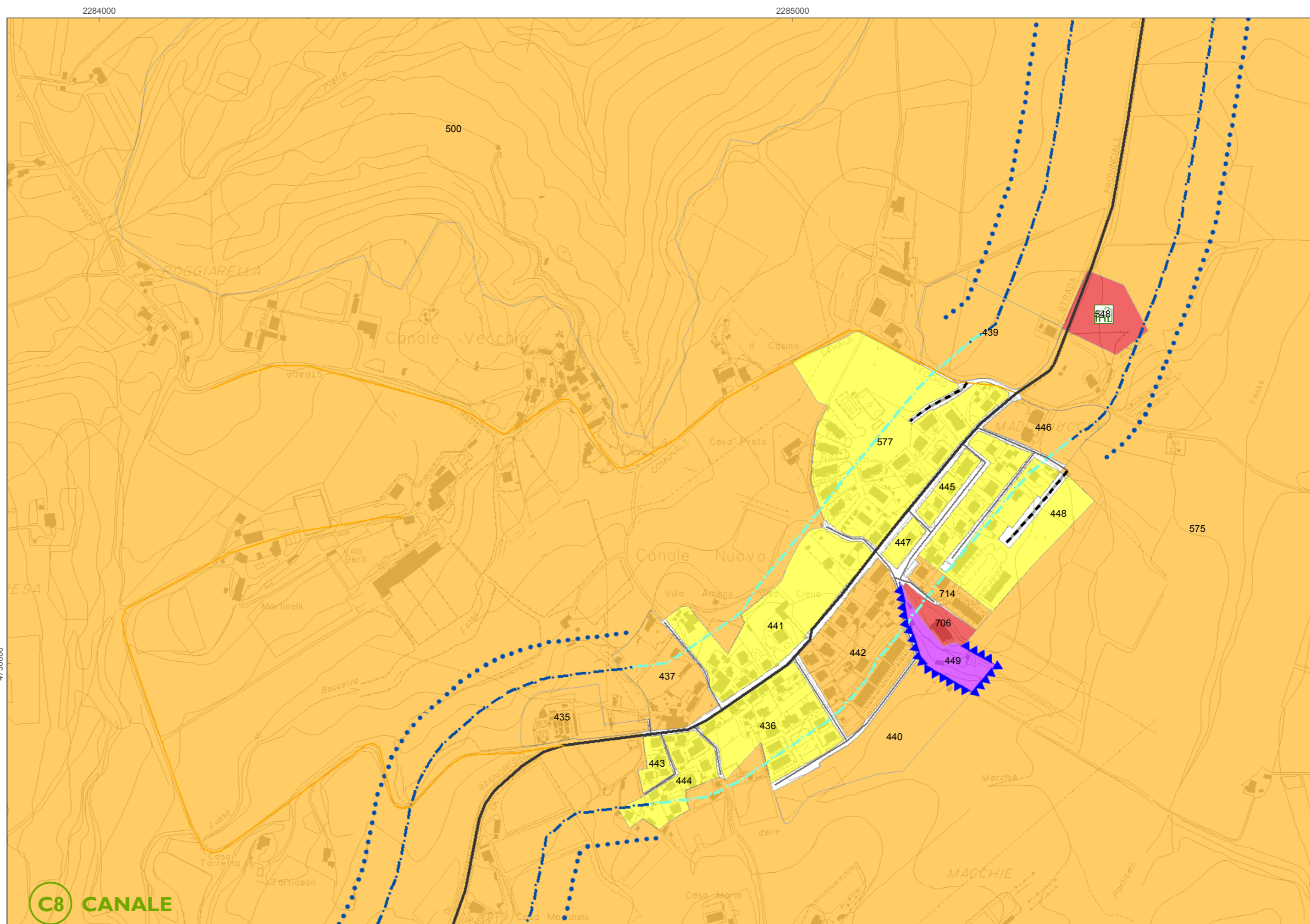
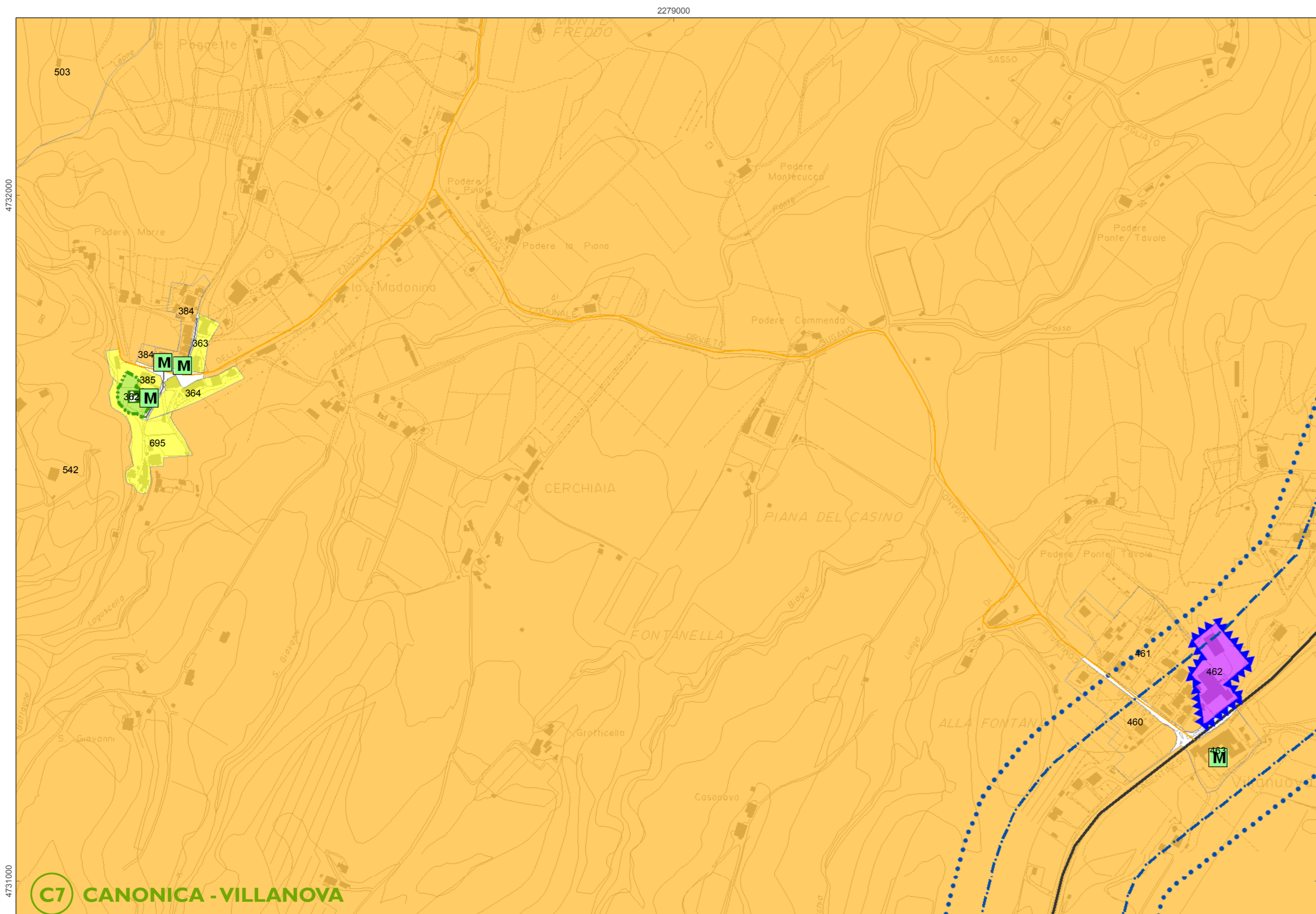
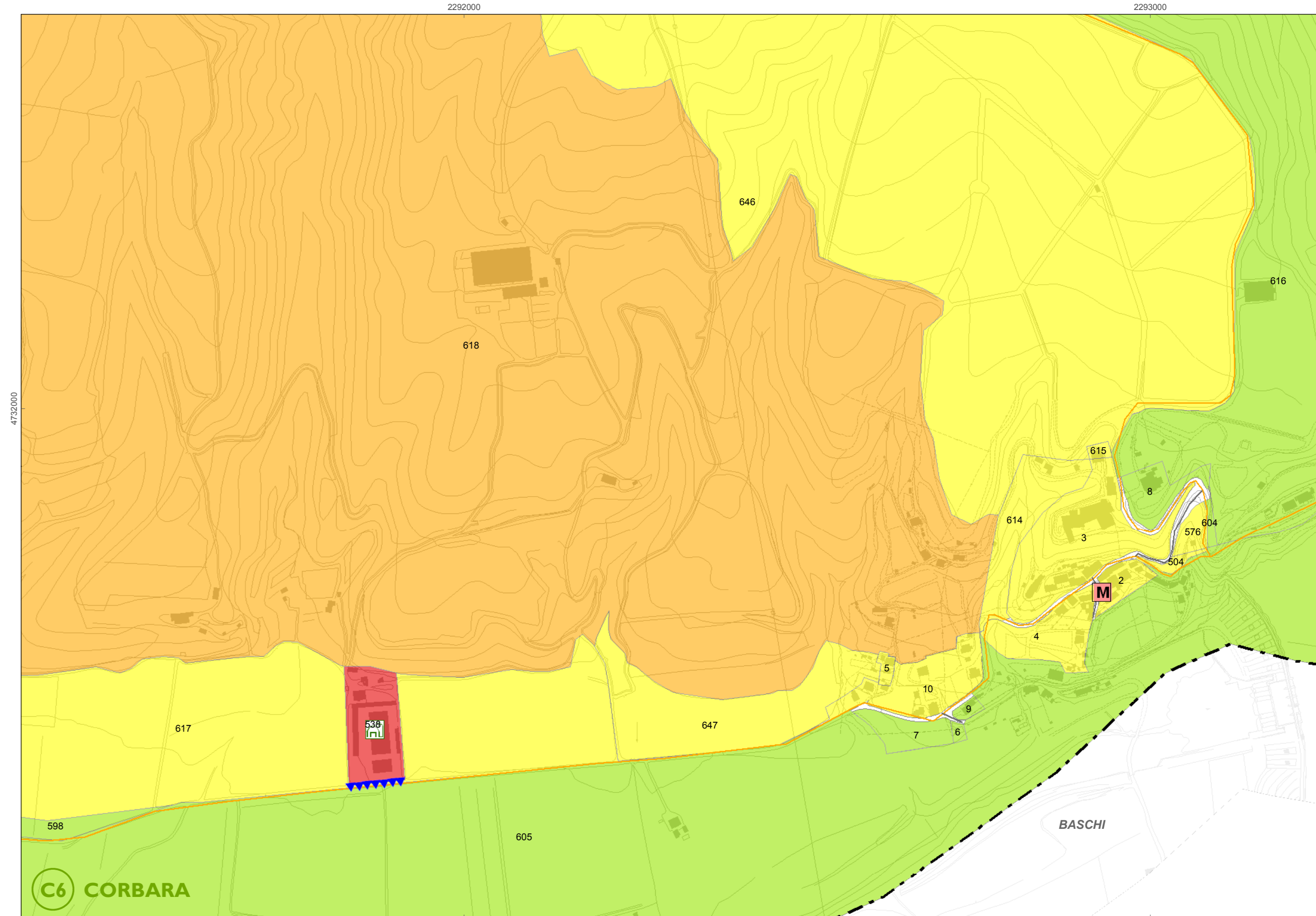
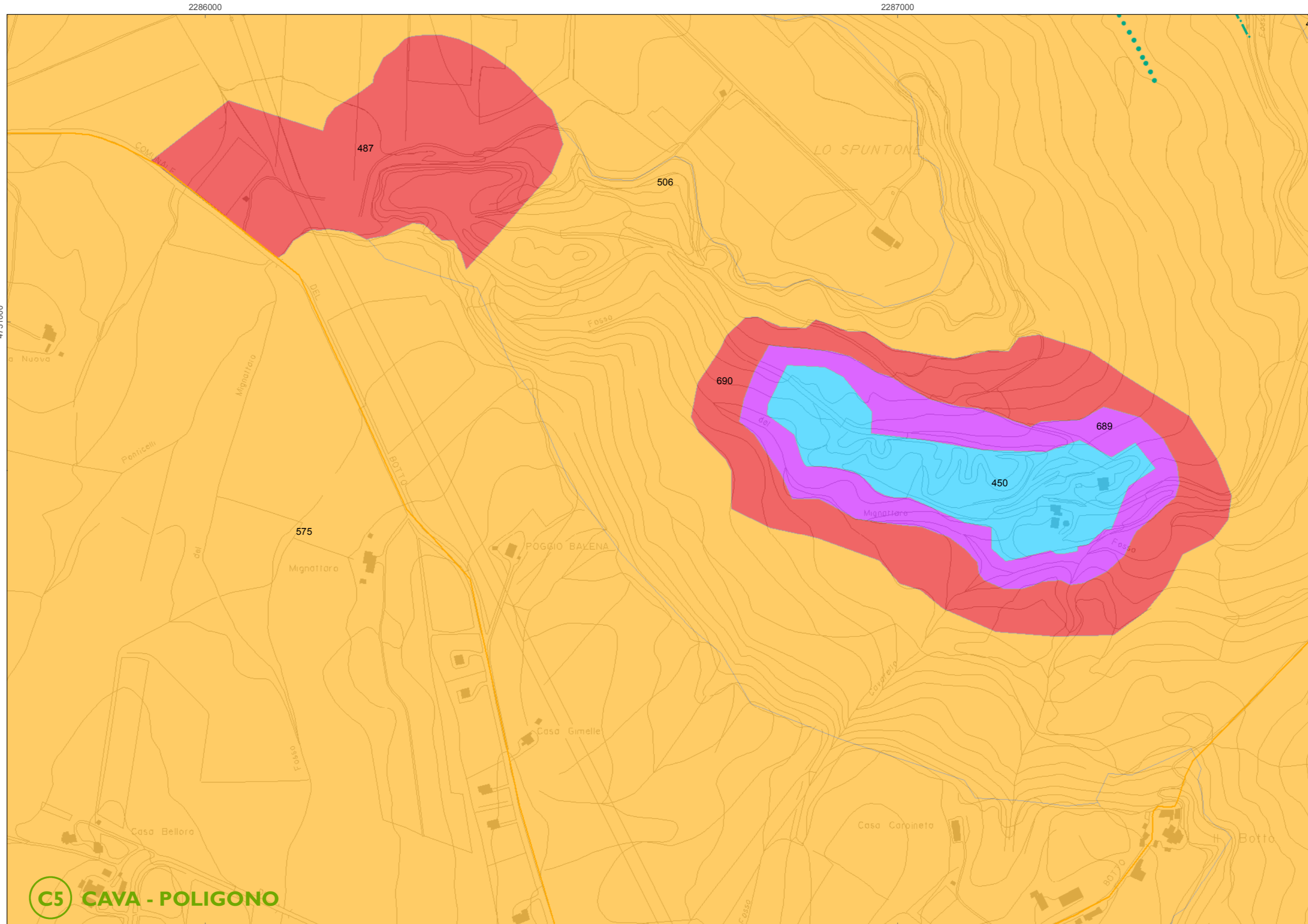
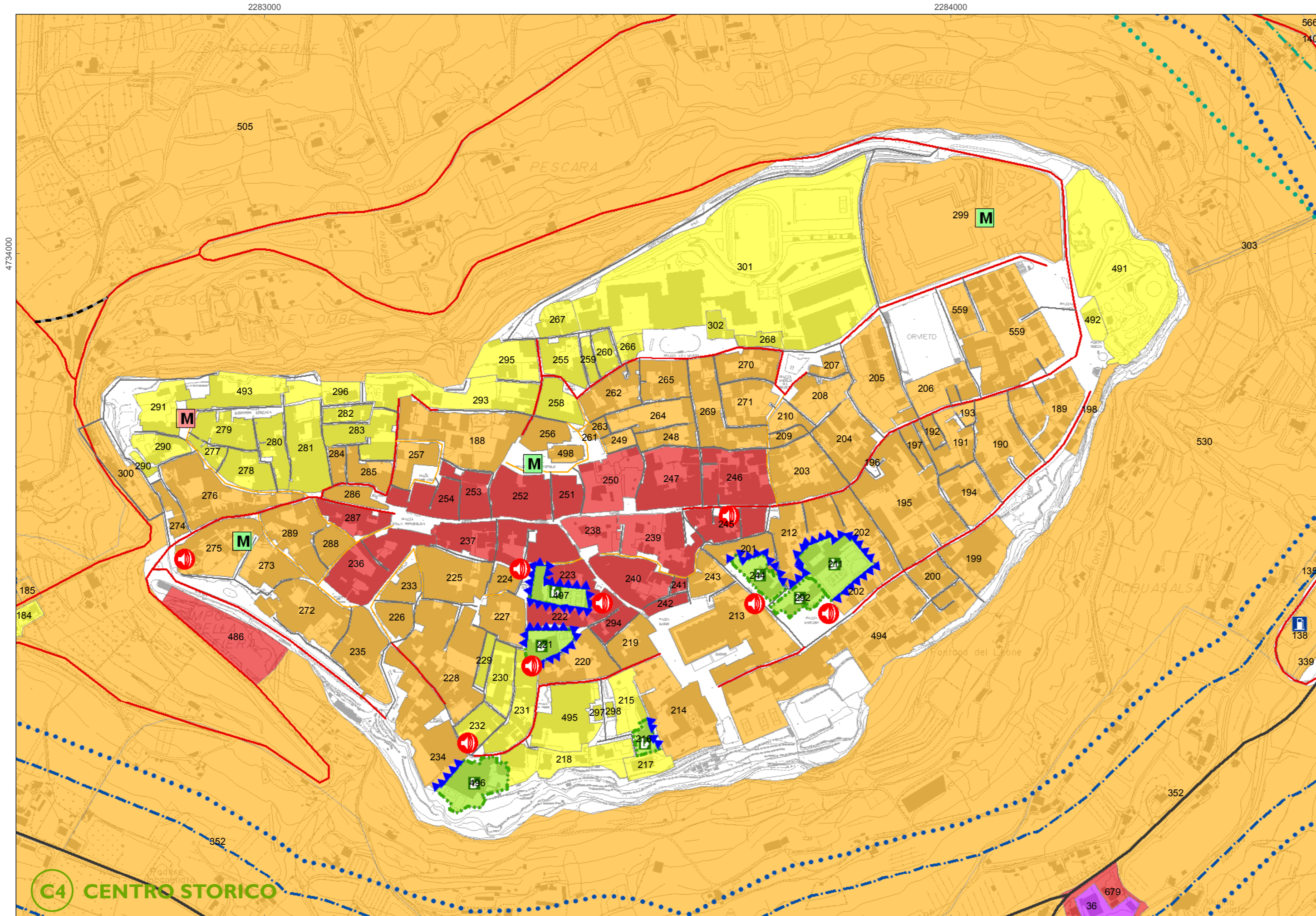
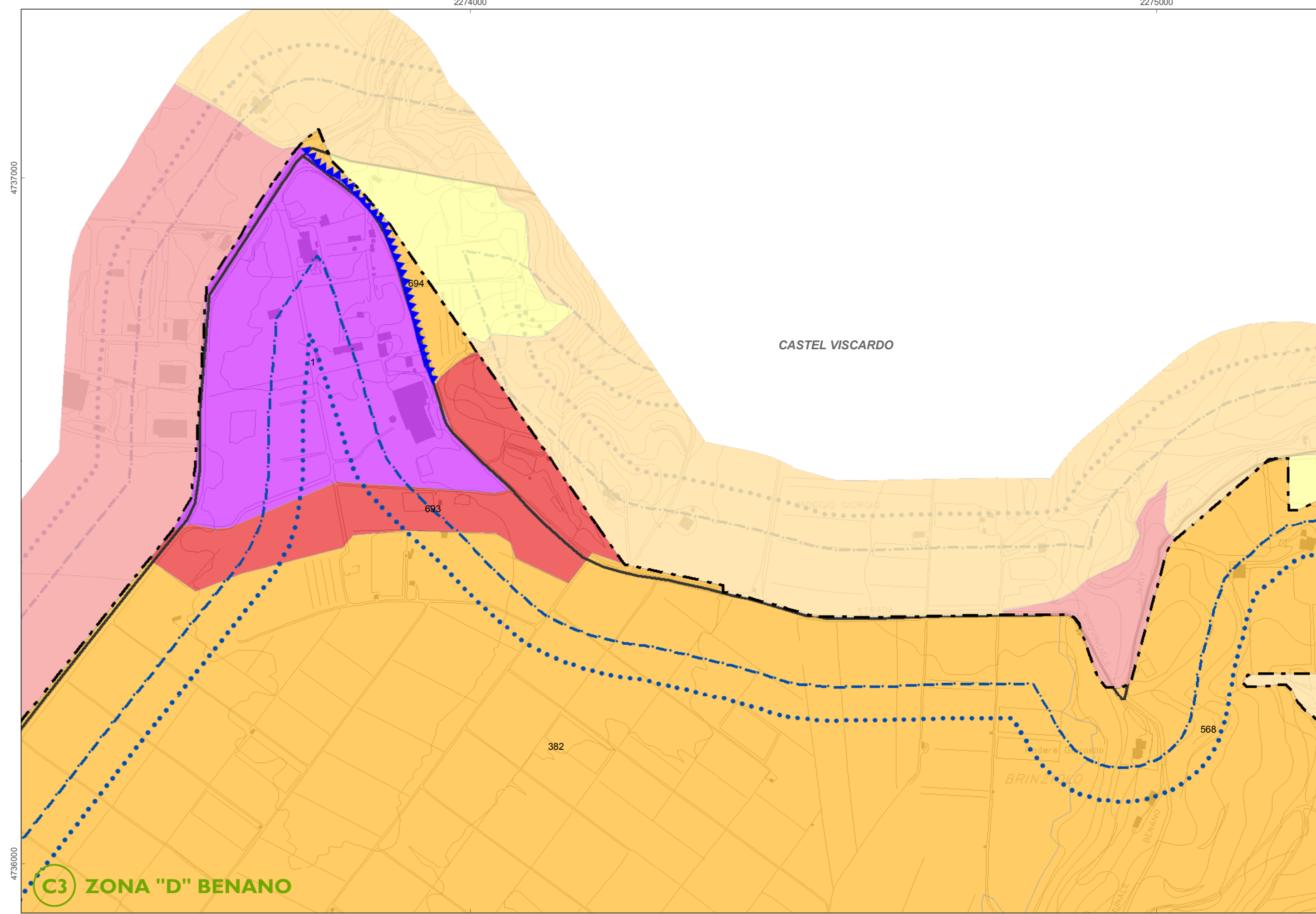
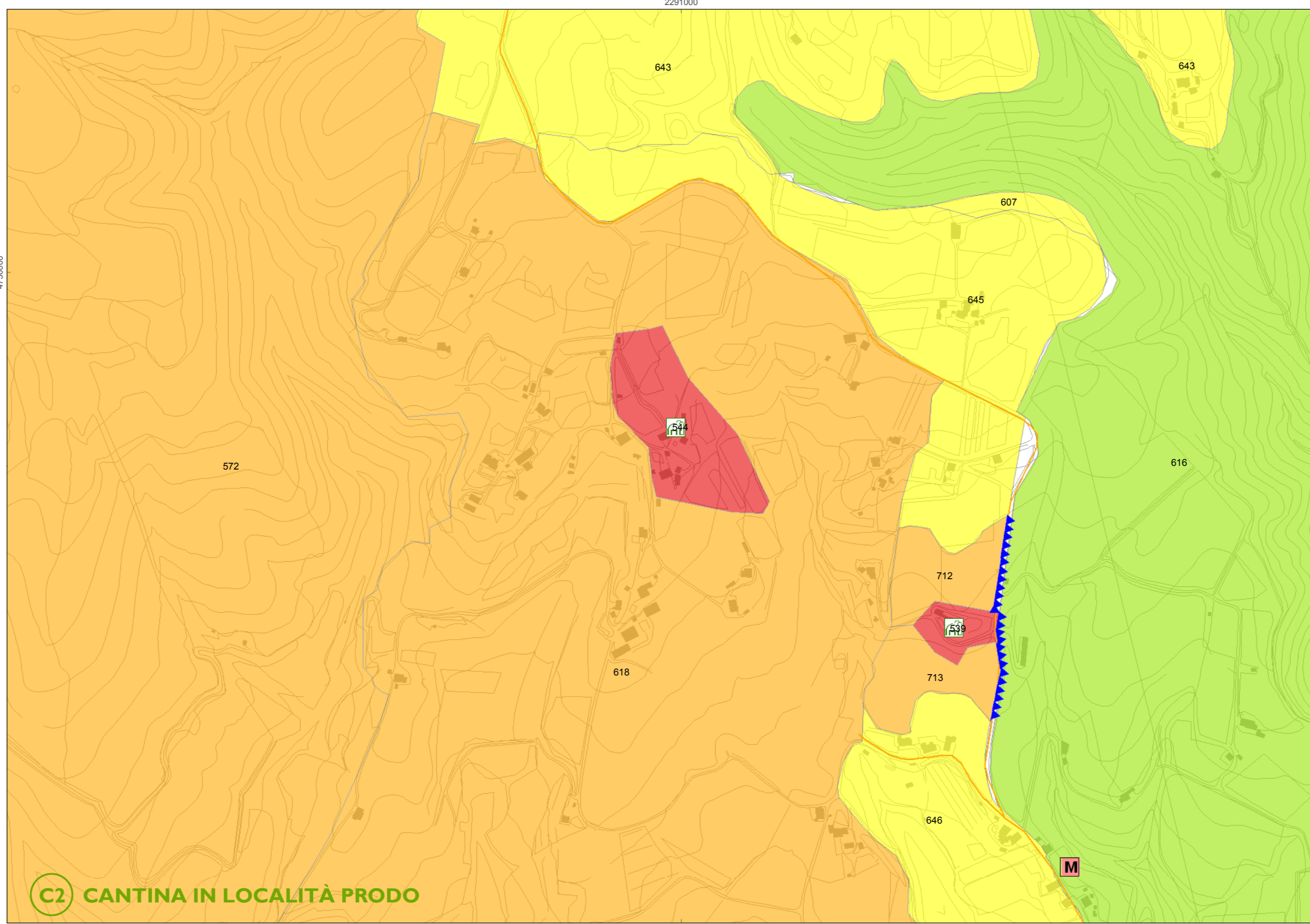
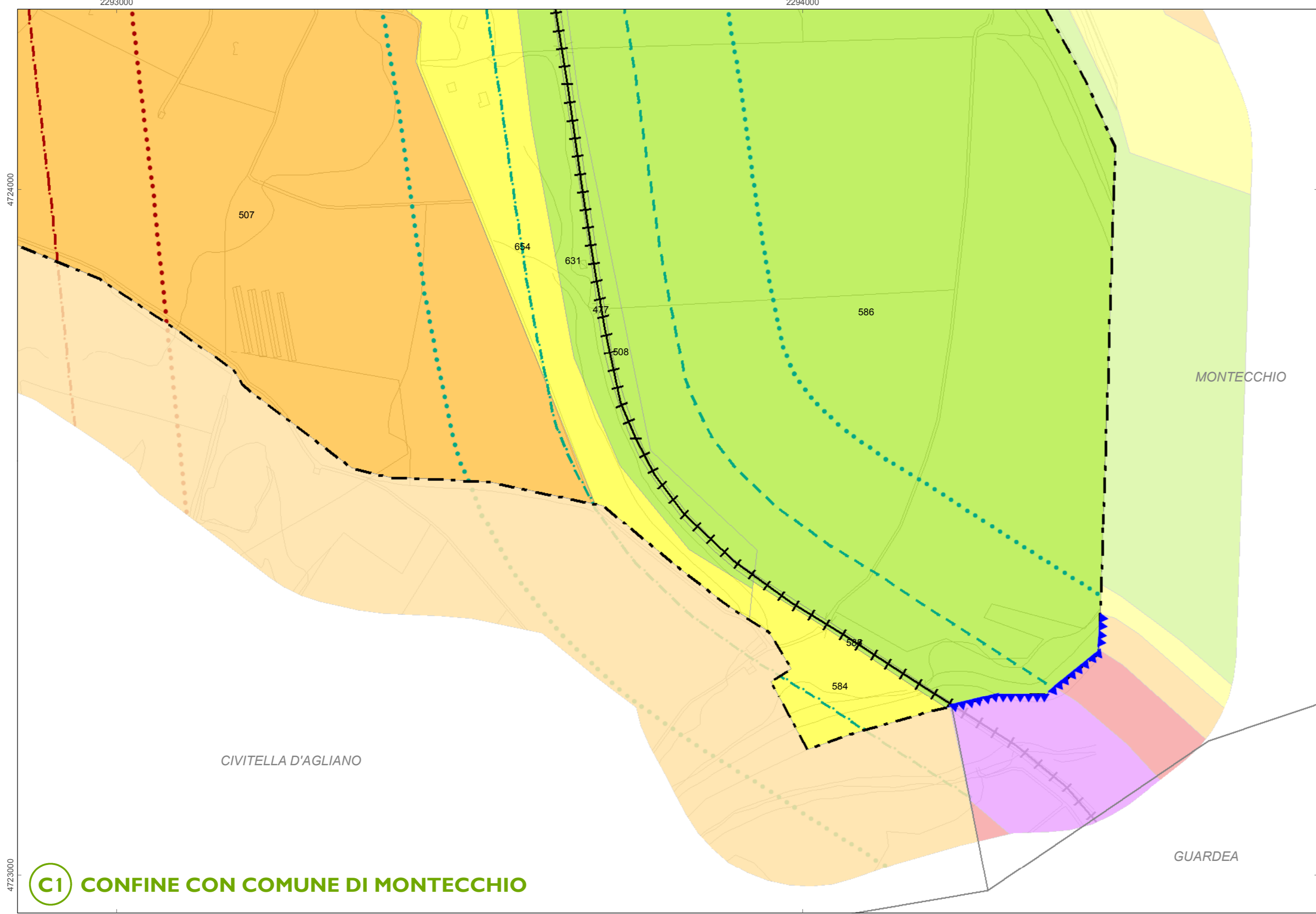


- LEGENDA**
- Classificazione acustica**
- Classe I
  - Classe II
  - Classe III
  - Classe IV
  - Classe V
  - Classe VI
- Classificazione acustica dei comuni contermini (primi 200 m)**
- Classe I
  - Classe II
  - Classe III
  - Classe IV
  - Classe V
  - Comuni privi di P.C.C.A.
- Ricettori sensibili**
- Scuole e complessi scolastici
  - Strutture sanitarie e socio-assistenziali
- Aree per manifestazioni**
- Aree per manifestazioni temporanee (autorizzazione semplice con rispetto orari)
  - Aree per manifestazioni temporanee (autorizzazione in deroga)
- Infrastrutture di trasporto**
- Ferrovia
  - Ferrovia in galleria
  - Autostrada
  - Strade Statali, Regionali e Provinciali
  - Strade Comunali principali - fasce di 30 m di classe acustica IV
  - Strade Comunali secondarie - fasce di 30 m di classe acustica III
  - Altre strade Comunali - fasce di 30 m stessa classe acustica aree circostanti
  - Casello autostradale in progetto
  - Strade Regionali in progetto
  - Strade Comunali principali in progetto - fasce di 30 m di classe acustica IV
  - Strade Comunali secondarie in progetto - fasce di 30 m di classe acustica III
  - Altre strade Comunali in progetto - fasce di 30 m stessa classe acustica aree circostanti
- Fasce di pertinenza infrastrutturale**
- Linea dei 100m dal binario (Fascia 'A') - classe acustica V
  - Linea dei 250m dal binario (Fascia 'B') - classe acustica IV
  - Linea dei 100m dalla strada (Fascia A - assi Tipo 'A')
  - Linea dei 250m dalla strada (Fascia B - assi Tipo 'A')
  - Linea dei 100m dalla strada (Fascia A - assi tipo 'Cb')
  - Linea dei 150m dalla strada (Fascia B - assi tipo 'Cb')
  - Linea dei 100m dalla strada (Fascia Tipo Db)
  - Linea dei 250m dalla strada (Fascia strada di nuova realizzazione tipo 'A')
  - Linea dei 150m dalla strada (Fascia strada di nuova realizzazione tipo 'C2')
- Criticità emerse a seguito dei rilievi fonometrici e dei sopralluoghi**
- Criticità acustica
  - Discontinuità di classificazione acustica
  - Autolavaggi
  - Cantine e frantoi
  - Confine comunale
- Sistema di riferimento: Gauss-Boaga fuso est  
 Base cartografica: Carta Tecnica Regionale al 1:5.000



**REGIONE UMBRIA**      **PROVINCIA DI TERNI**      **COMUNE DI ORVIETO**

**PIANO COMUNALE DI CLASSIFICAZIONE ACUSTICA**

TAVOLA 2.1.C  
ZONIZZAZIONE ACUSTICA COMUNALE  
TAVOLA DI DETTAGLIO FRAZIONI

ADOZIONE CON DELIBERA CONSIGLIO COMUNALE n. ... DEL ...  
APPROVAZIONE CON DELIBERA CONSIGLIO COMUNALE n. ... DEL ...

Comune di Orvieto  
Via Garibaldi, 8  
05208 Orvieto (TR)  
Tel. 0763 34644  
Fax. 0763-30620

eAmbiente s.r.l.  
Parco Scientifico e Tecnologico "VEGA"  
edificio Arca  
Via delle Industrie, 9  
30173 Marghera (VE)  
Tel. 041 509320, Fax 041 509386

00	luglio 2012	PRIMA EMISSIONE	M. NANNI	D. CARFANESI	G. CHIARELLI
Rev.	Data	Oggetto della revisione	Elaborazione	Verifica	Approvazione
Scala:	1:5.000	Codice Documento:	11.01509	TAVOLA 2.1.C	R00
Formato:	OVERSIZE A0	Commissa:			

E' vietata la riproduzione del presente documento, anche parziale, senza l'autorizzazione di eAmbiente s.r.l.