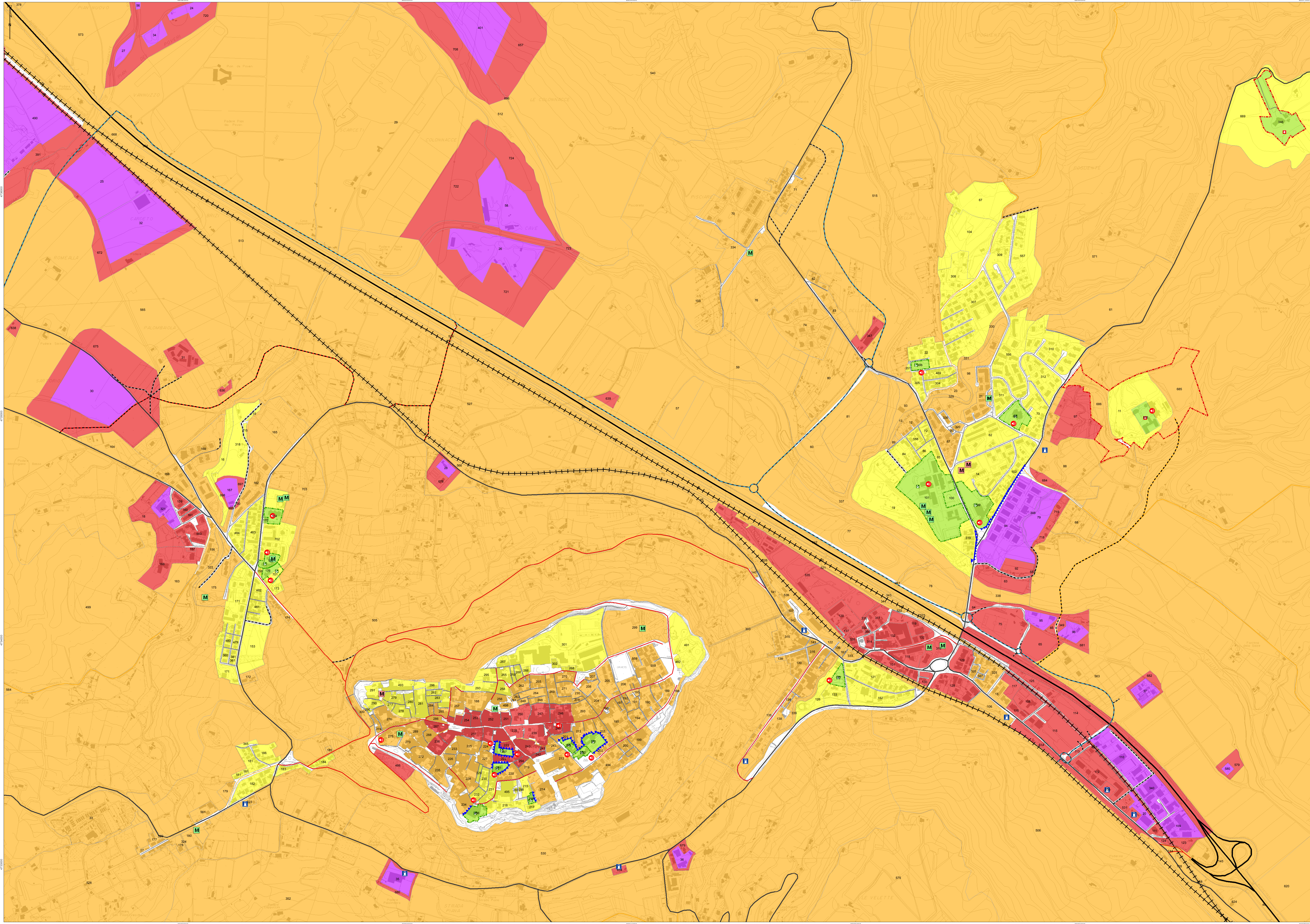


- LEGENDA**
- Classificazione acustica**
- Classe I
  - Classe II
  - Classe III
  - Classe IV
  - Classe V
  - Classe VI
- Classificazione acustica dei comuni contermini (primi 200 m)**
- Classe I
  - Classe II
  - Classe III
  - Classe IV
  - Classe V
  - Comuni privi di P.C.C.A.
- Ricettori sensibili**
- Scuole e complessi scolastici
  - Strutture sanitarie e socio-assistenziali
- Aree per manifestazioni**
- Aree per manifestazioni temporanee (autorizzazione semplice con rispetto orari)
  - Aree per manifestazioni temporanee (autorizzazione in deroga)
- Infrastrutture di trasporto**
- Ferrovia
  - Ferrovia in galleria
  - Autostrada
  - Strade Statali, Regionali e Provinciali
  - Strade Comunali principali
  - Strade Comunali secondarie
  - Altre strade Comunali
  - Casello autostradale in progetto
  - Strade Regionali in progetto
  - Strade Comunali principali in progetto
  - Strade Comunali secondarie in progetto
  - Altre strade Comunali in progetto
- Criticità emerse a seguito dei rilievi fonometrici e dei sopralluoghi**
- Criticità acustica
  - Discontinuità di classificazione acustica
  - Autolavaggi
  - Cantine e frantoi
  - Confine comunale
- Sistema di riferimento: Gauss-Boaga fuso est.  
Base cartografica: Carta Tecnica Regionale al 1:5.000



CLASSI DI DESTINAZIONE D'USO DEL TERRITORIO	VALORI LIMITE ASSOLUTI DI EMISSIONE Leq in dB(A)		VALORI LIMITE ASSOLUTI DI IMMISSIONE Leq in dB(A)		VALORI DI QUALITÀ Leq in dB(A)	
	Diurno (6-22)	Notturno (22-6)	Diurno (6-22)	Notturno (22-6)	Diurno (6-22)	Notturno (22-6)
I aree particolarmente protette	45	35	50	40	47	37
II aree prevalentemente residenziali	50	40	55	45	52	42
III aree di tipo misto	55	45	60	50	57	47
IV aree di intensa attività umana	60	50	65	55	62	52
V aree prevalentemente industriali	65	55	70	60	67	57
VI aree esclusivamente industriali	65	65	70	70	70	70

REGIONE UMBRIA      PROVINCIA DI TERNI      COMUNE DI ORVIETO



**PIANO COMUNALE DI CLASSIFICAZIONE ACUSTICA**

TAVOLA 2.2.A  
ZONIZZAZIONE ACUSTICA (ESCLUSE FASCE DI PERTINENZA INFRASTRUTTURALE)  
CENTRO STORICO - SFERRACAVALLO - ORVIETO SCALO - CICONIA  
ADOZIONE CON DELIBERA CONSIGLIO COMUNALE n. ... DEL ...  
APPROVAZIONE CON DELIBERA CONSIGLIO COMUNALE n. ... DEL ...

Comune di Orvieto  
Via Garibaldi, 8  
05018 Orvieto (TR)  
Tel. 0763 346444  
Fax 0763 306321

eAmbiente  
Parco Scientifico e Tecnologico "VEGA"  
edificio Arca  
Via della Industria, 9  
30173 Magliana (VE)  
Tel. 041 5099320, Fax 041 5099386

00	luglio 2012	PRIMA EMISSIONE	M. ANNOFFI	D. CAPPANESI	G. CHIARELLI
Rev	Data	Oggetto della revisione	M. CAGLIARI	Verifica	Approvazione
Scale	15.000	Codice Documento	11.01509	TAVOLA 2.2.A	R00
Formato	OVERSIZE A0	Commissa	Tavola	Rev.	

E' vietata la riproduzione del presente documento, anche parziale, senza l'autorizzazione di eAmbiente s.r.l.