

LEGENDA

Classificazione acustica

- Classe I
- Classe II
- Classe III
- Classe IV
- Classe V
- Classe VI

Classificazione acustica dei comuni contermini (primi 200 m)

- Classe I
- Classe II
- Classe III
- Classe IV
- Classe V
- Comuni privi di P.C.C.A.

Ricettori sensibili

- Scuole e complessi scolastici
- Strutture sanitarie e socio-assistenziali

Aree per manifestazioni

- Aree per manifestazioni temporanee (autorizzazione semplice con rispetto orari)
- Aree per manifestazioni temporanee (autorizzazione in deroga)

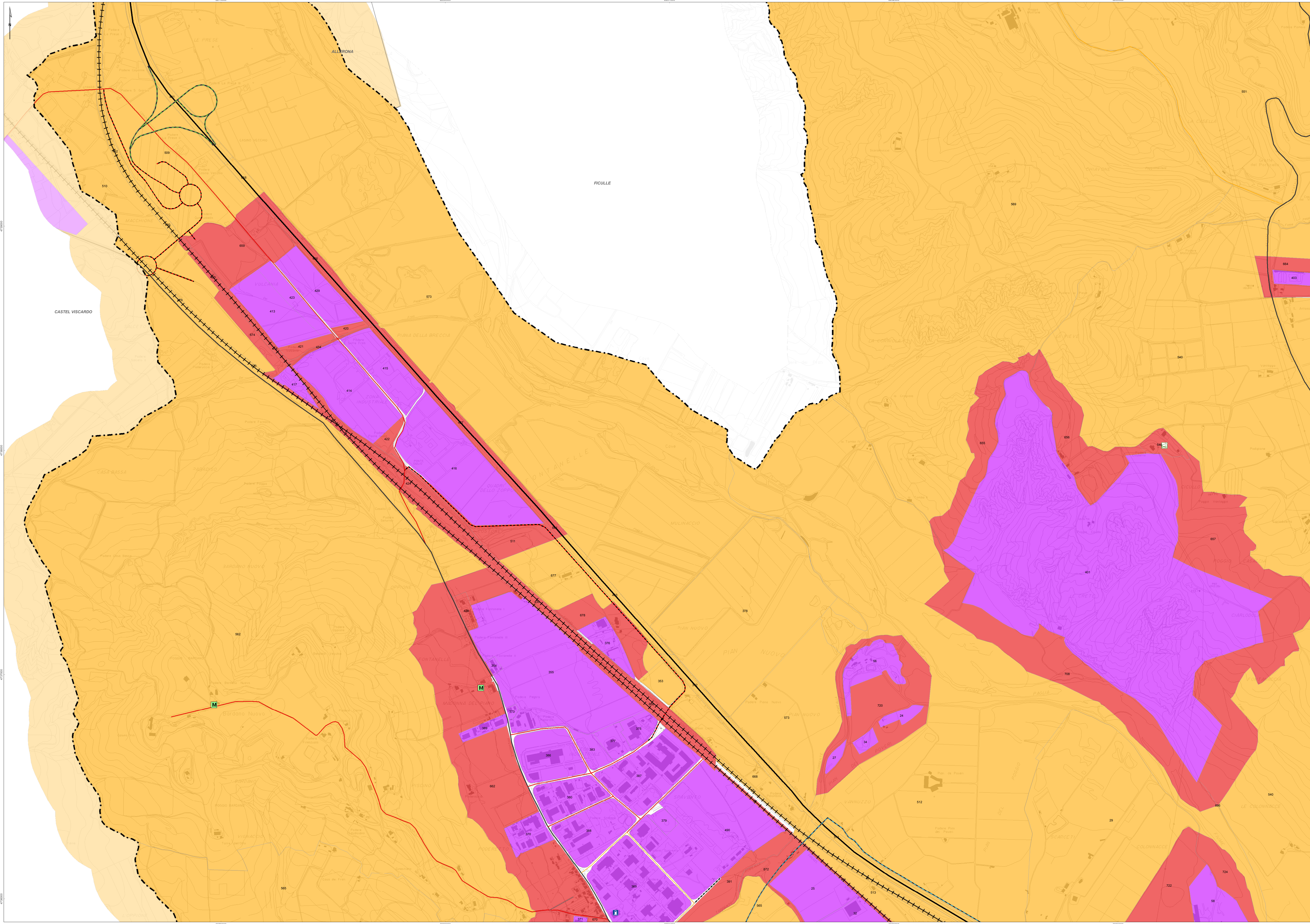
Infrastrutture di trasporto

- Ferrovia
- Ferrovia in galleria
- Autostrada
- Strade Statali, Regionali e Provinciali
- Strade Comunali principali
- Strade Comunali secondarie
- Altre strade Comunali
- Casello autostradale in progetto
- Strade Regionali in progetto
- Strade Comunali principali in progetto
- Strade Comunali secondarie in progetto
- Altre strade Comunali in progetto

Criticità emerse a seguito dei rilievi fonometrici e dei sopralluoghi

- Criticità acustica
- Are di contiguità fra zone con differenze di limite > 5 dBA
- Discontinuità di classificazione acustica
- Autolavaggi
- Cantine e frantoi
- Confine comunale

Sistema di riferimento: Gauss-Boaga fuso est.
Base cartografica: Carta Tecnica Regionale al 1:5.000



CLASSO DI DESTINAZIONE D'USO DEL TERRITORIO	VALORI LIMITE ASSOLUTI DI EMISSIONE Leq in dB(A)		VALORI LIMITE ASSOLUTI DI IMMISSIONE Leq in dB(A)		VALORI DI QUALITÀ Leq in dB(A)	
	Diurno (6-22)	Notturno (22-6)	Diurno (6-22)	Notturno (22-6)	Diurno (6-22)	Notturno (22-6)
I aree particolarmente protette	45	35	50	40	47	37
II aree prevalentemente residenziali	50	40	55	45	52	42
III aree di tipo misto	55	45	60	50	57	47
IV aree di intensa attività umana	60	50	65	55	62	52
V aree prevalentemente industriali	65	55	70	60	67	57
VI aree esclusivamente industriali	65	65	70	70	70	70

REGIONE UMBRIA **PROVINCIA DI TERNI** **COMUNE DI ORVIETO**

Progetto: **PIANO COMUNALE DI CLASSIFICAZIONE ACUSTICA**

TAVOLA 2.2.B
ZONIZZAZIONE ACUSTICA (ESCLUSE FASCE DI PERTINENZA INFRASTRUTTURALE)
ZONE INDUSTRIALI DI FONTANELLE DI BARDANO E PONTE GIULIO

ADOZIONE CON DELIBERA CONSIGLIO COMUNALE n. ... DEL ...
APPROVAZIONE CON DELIBERA CONSIGLIO COMUNALE n. ... DEL ...

Comittente: Comune di Orvieto
Via Garibaldi, 8
05018 Orvieto (TR)
Tel. 0763 346444
Fax. 0763-306321

Redazione: eAmbiente s.r.l.
Parco Scientifico e Tecnologico "VEGA"
edificio Arca
Via della Industria, 9
30173 Marghera (VE)
Tel. 041 5093820, Fax. 041 5093886

00	luglio 2012	PRIMA EMISSIONE	M. RANOFFI M. CAGLIANI	D. CAPPANESI	G. CHIHELLINO
Rev.	Data	Oggetto della revisione	Elaborazione	Verifica	Approvazione

Scala: 1:5.000
Codice Documento: 11.01509 TAVOLA 2.2.B R00
Formato: OVERSIZE A0 Tavola

E' vietata la riproduzione del presente documento, anche parziale, senza l'autorizzazione di eAmbiente s.r.l.