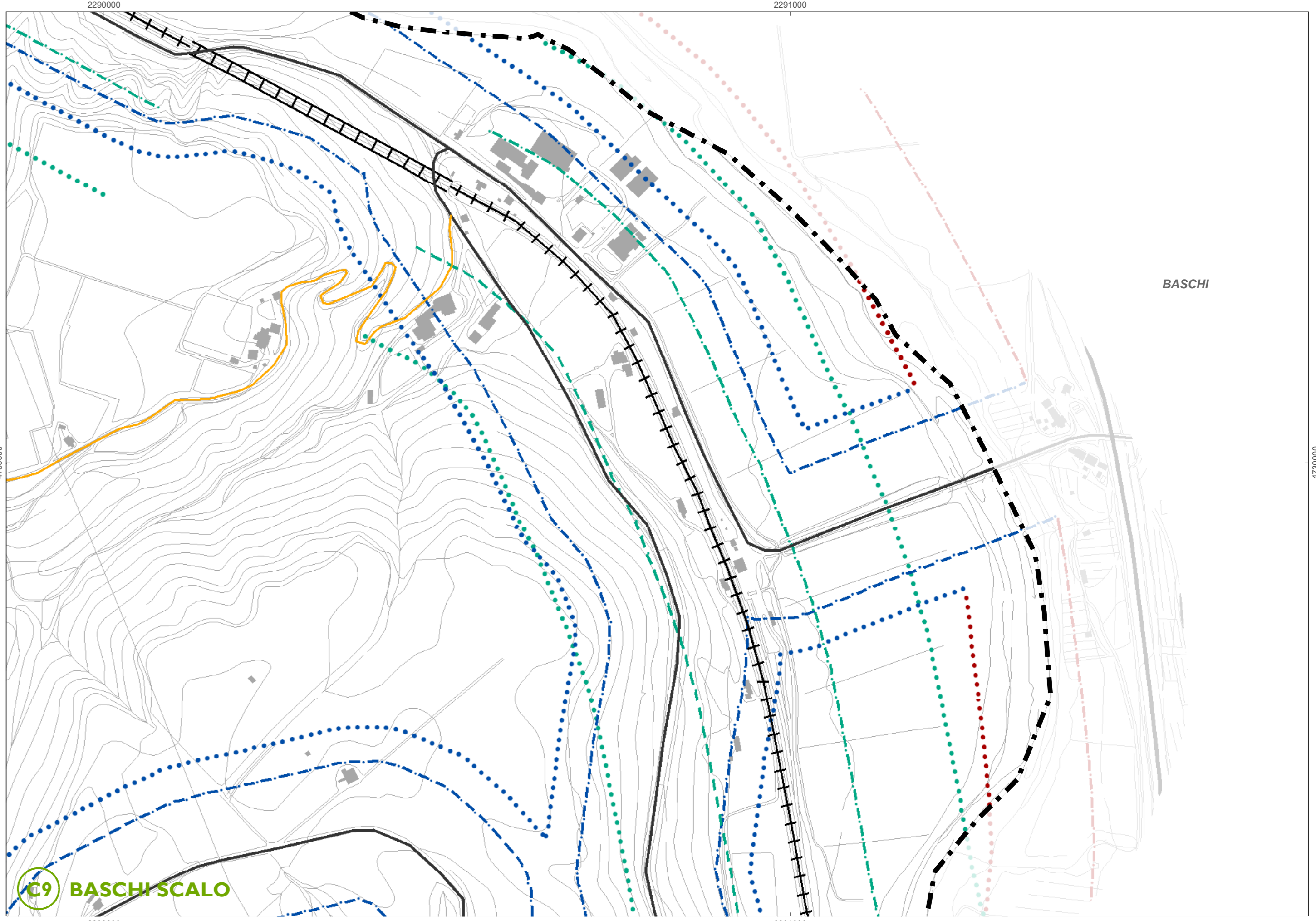
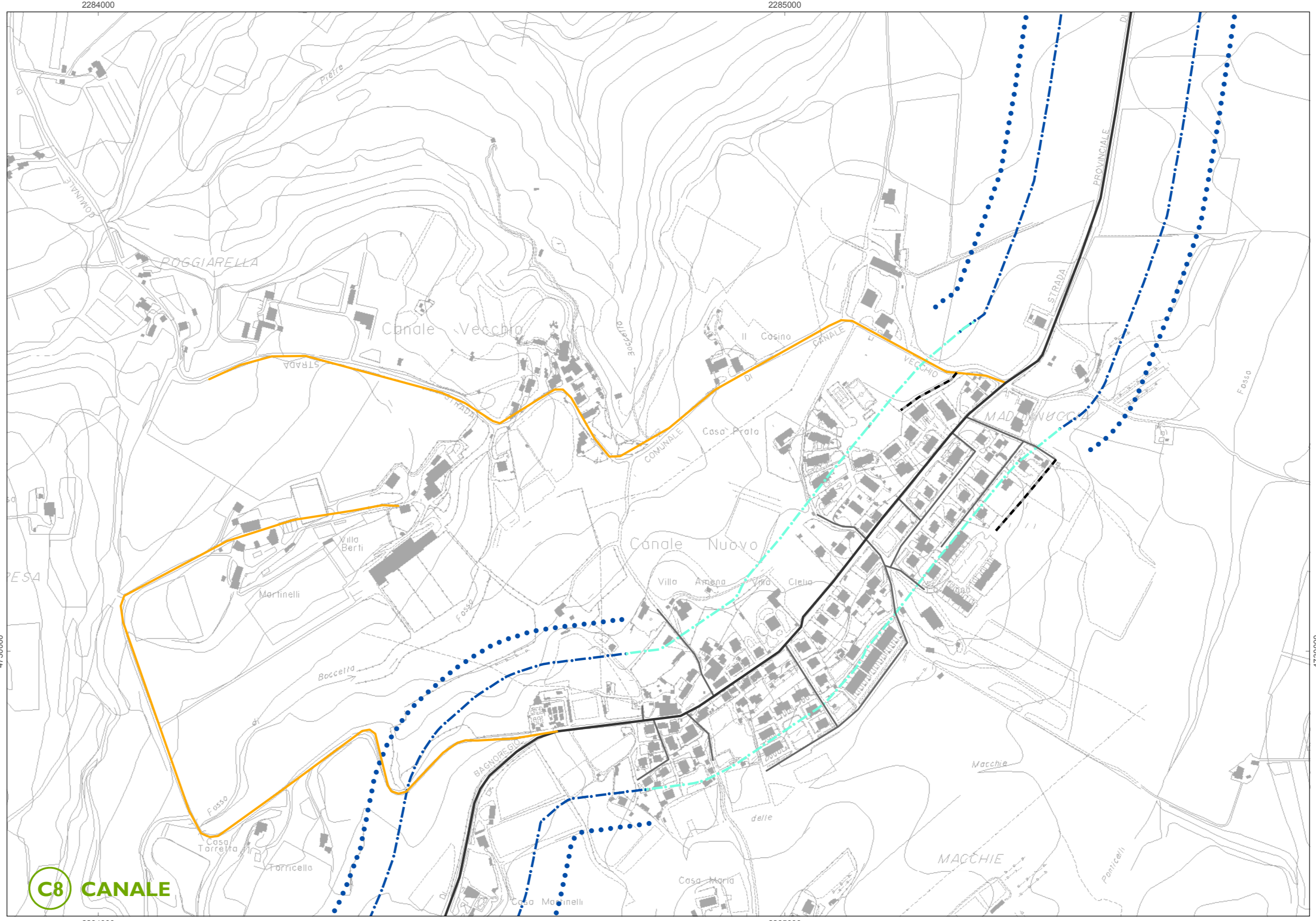
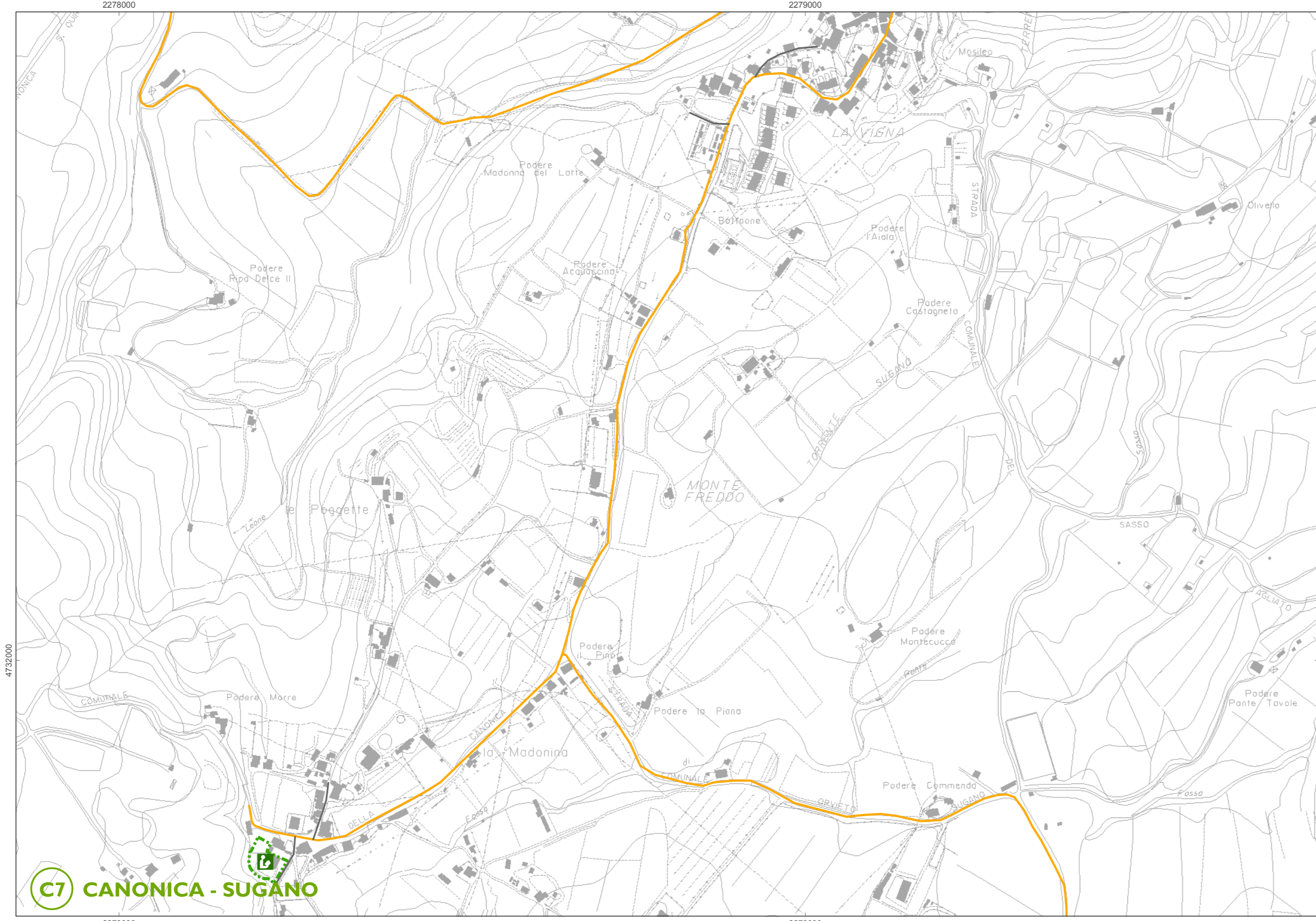
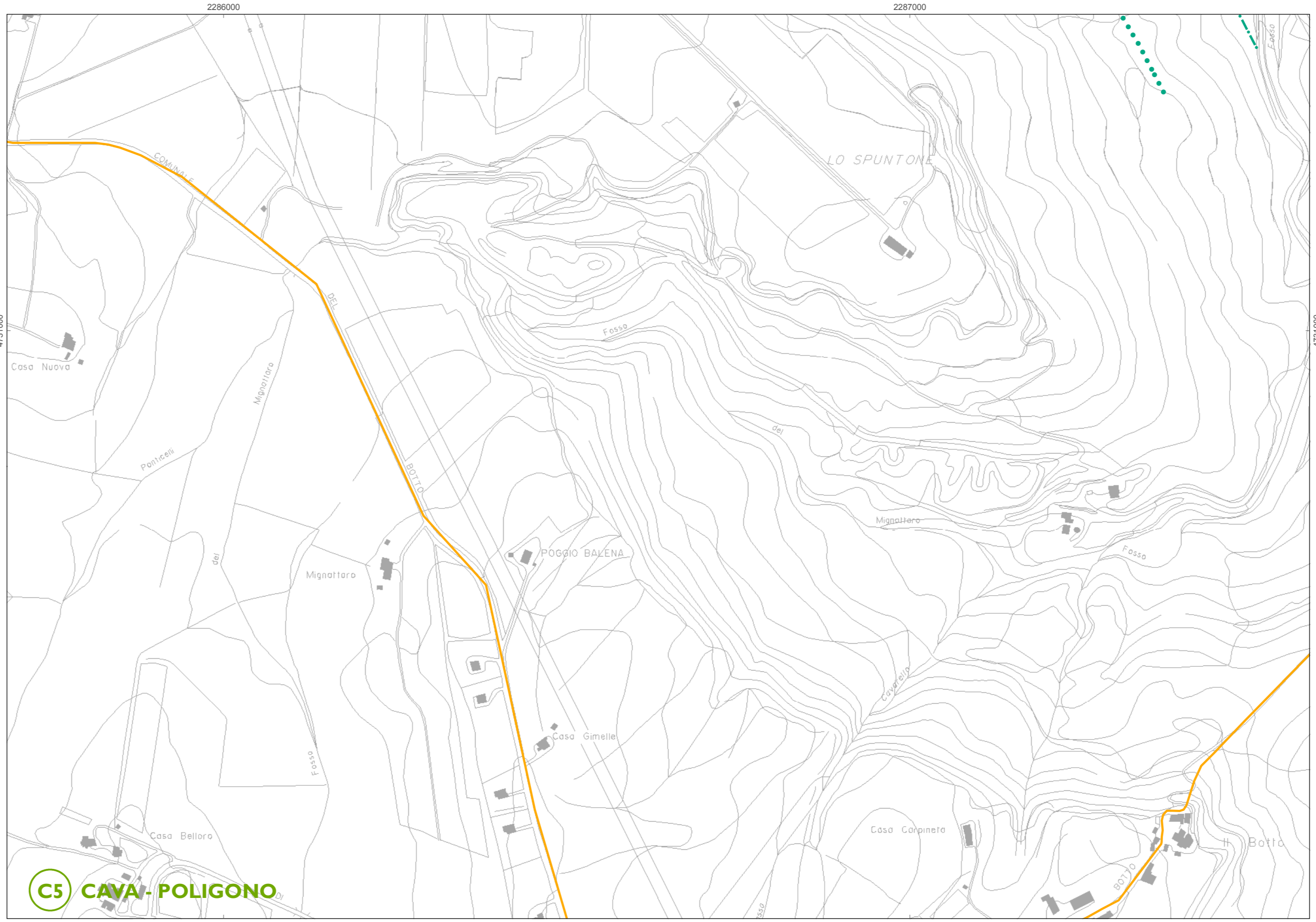
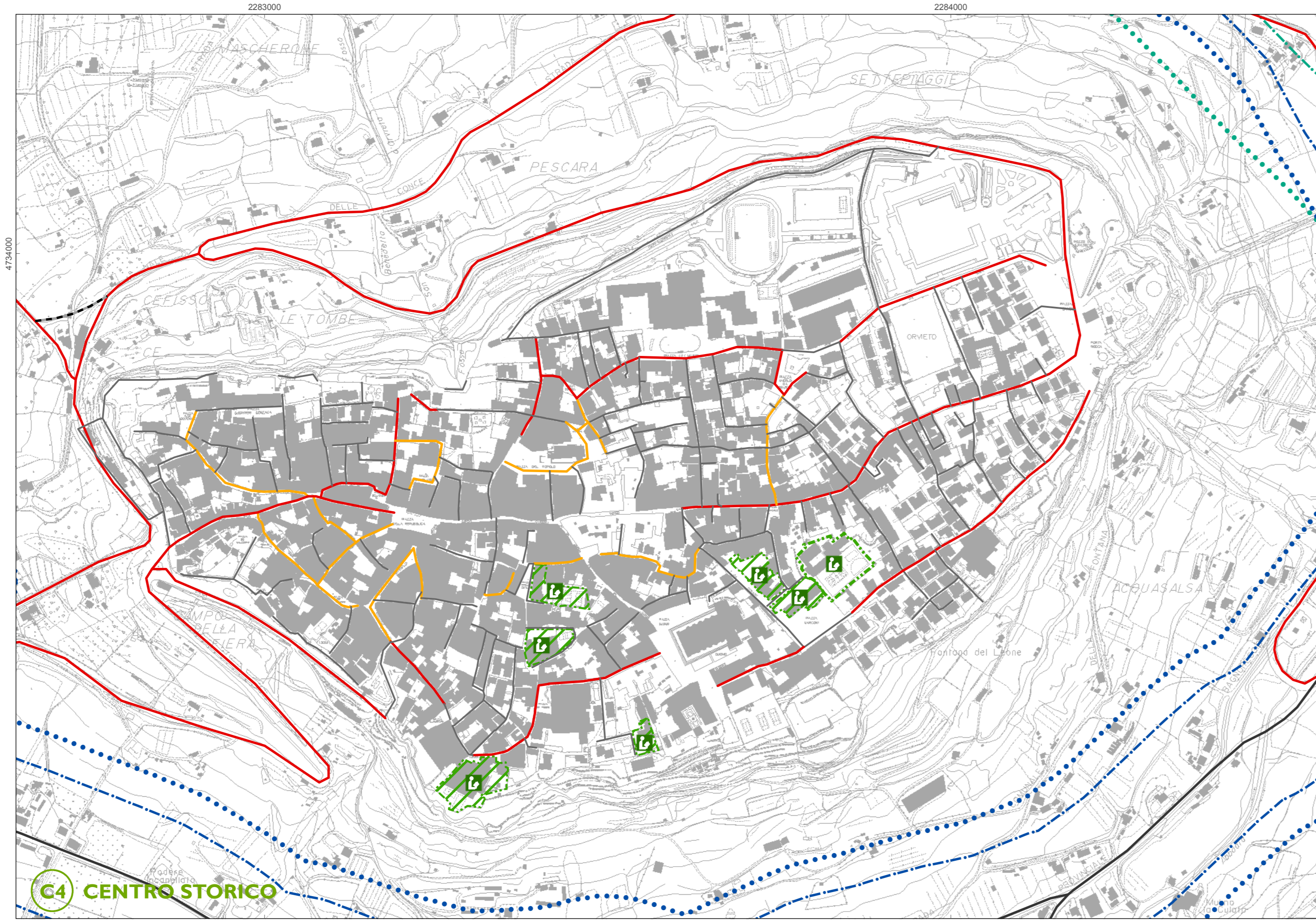
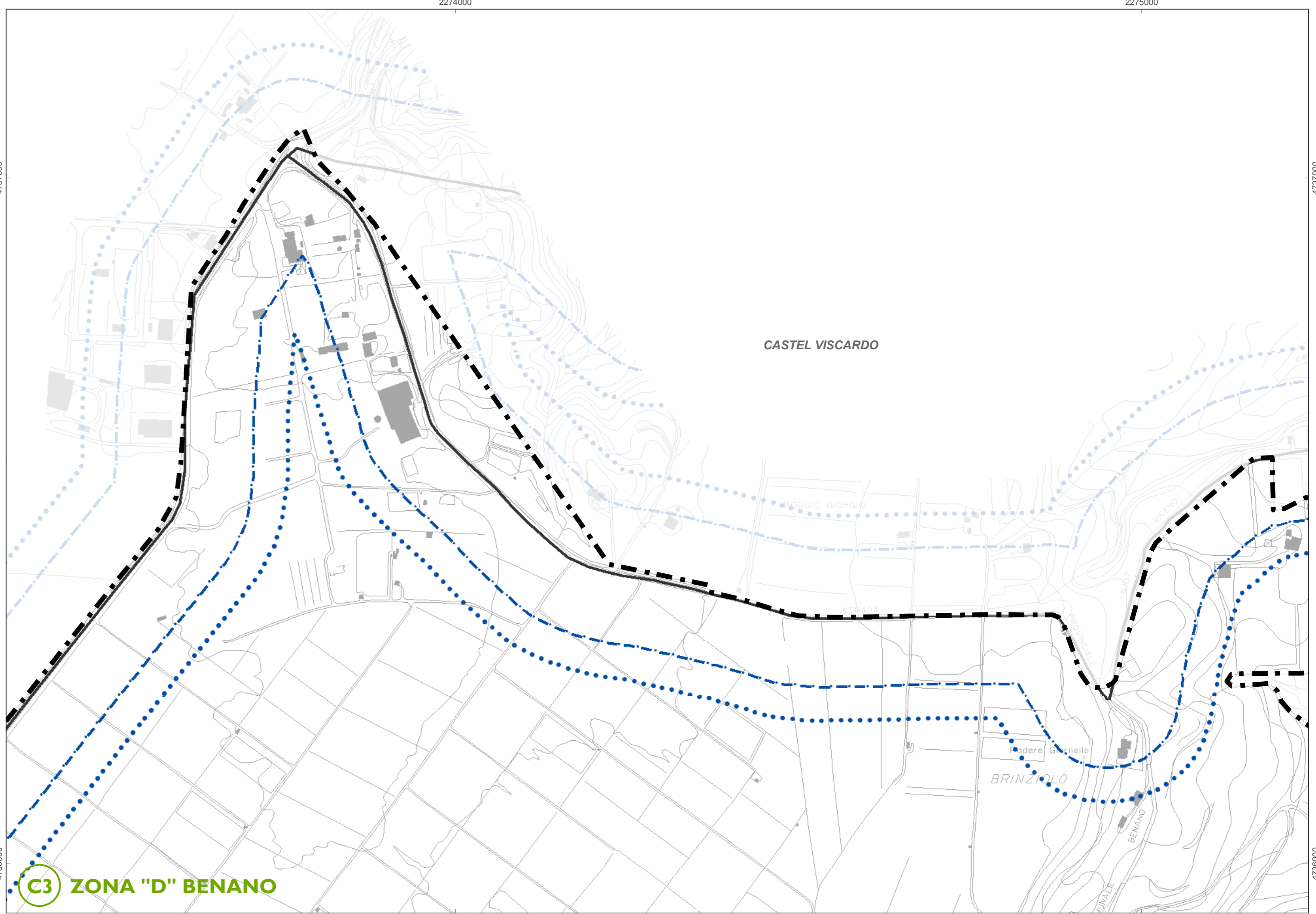
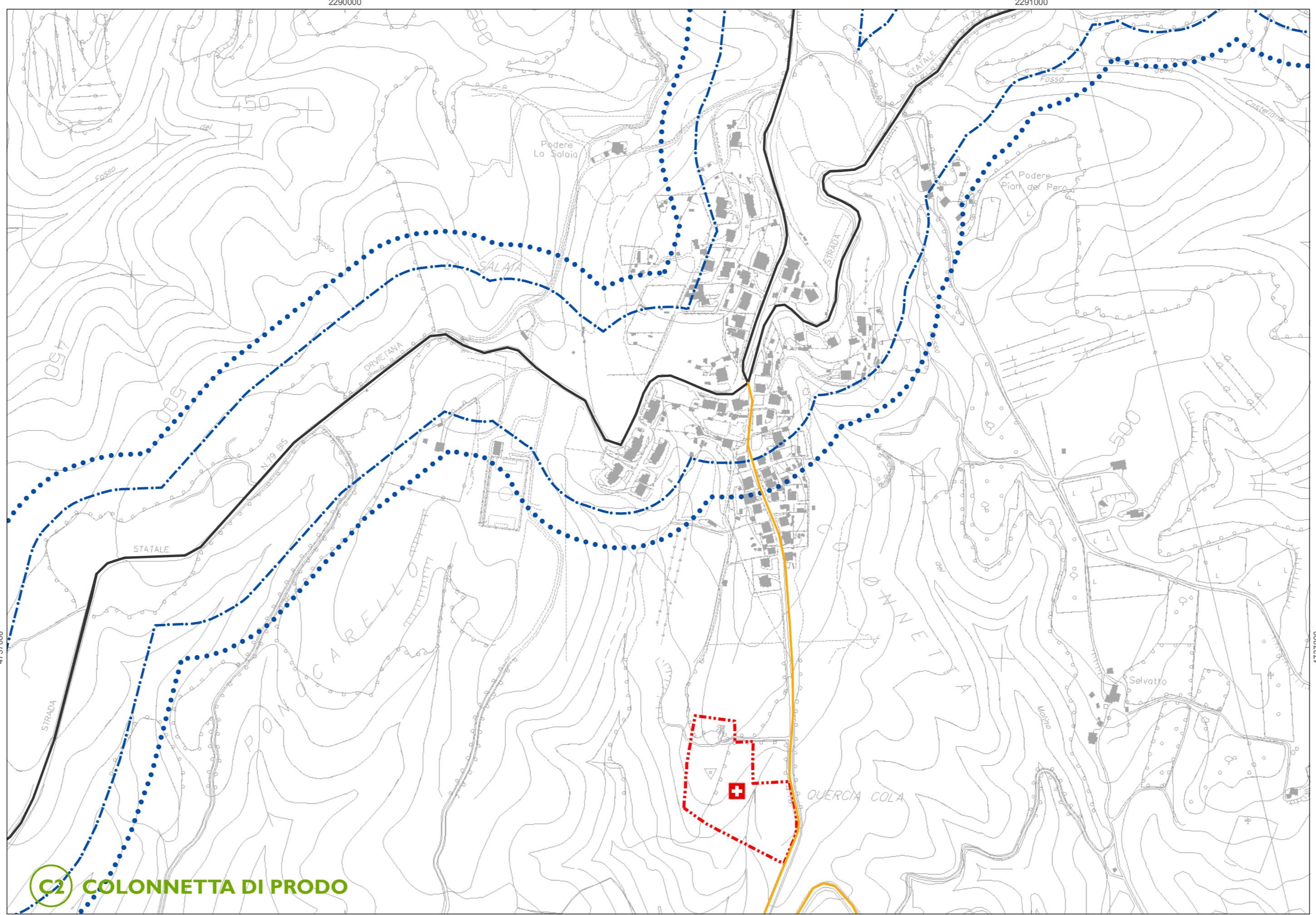
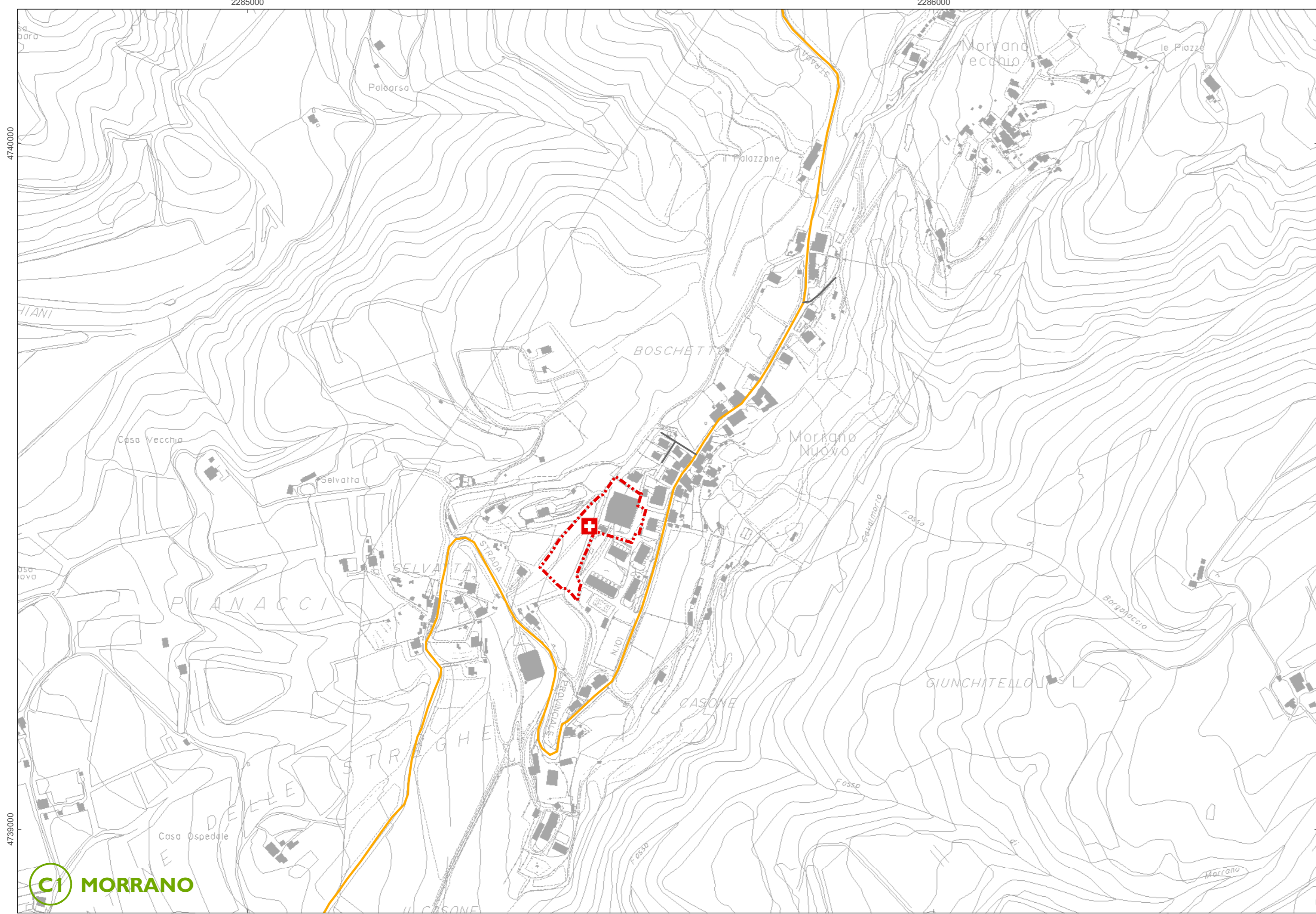


- LEGENDA**
- Ricettori sensibili**
- Scuole e complessi scolastici
 - Scuole e complessi scolastici interessati dalle fasce di pertinenza delle infrastrutture varie
 - Strutture sanitarie e socio-assistenziali
 - Strutture sanitarie e socio-assistenziali interessate dalle fasce di pertinenza delle infrastrutture varie
- Infrastrutture di trasporto**
- Ferrovia
 - Ferrovia in galleria
 - Autostrada
 - Strade Statali, Regionali e Provinciali
 - Strade Comunali principali - fasce di 30 m di classe acustica IV
 - Strade Comunali secondarie - fasce di 30 m di classe acustica III
 - Altre strade Comunali - fasce di 30 m di classe acustica area circoscritta
 - Cassero autostradale in progetto
 - Strade Regionali in progetto
 - Strade Comunali principali in progetto - fasce di 30 m di classe acustica IV
 - Strade Comunali secondarie in progetto - fasce di 30 m di classe acustica III
 - Altre strade Comunali in progetto - fasce di 30 m di classe acustica area circoscritta
- Fasce di pertinenza infrastrutturale**
- Linea dei 100m dal binario (Fascia 'A') - classe acustica V
 - Linea dei 250m dal binario (Fascia 'B') - classe acustica IV
 - Linea dei 100m dalla strada (Fascia A - assi Tipo 'A')
 - Linea dei 250m dalla strada (Fascia B - assi Tipo 'A')
 - Linea dei 100m dalla strada (Fascia A - assi Tipo 'C')
 - Linea dei 150m dalla strada (Fascia B - assi Tipo 'C')
 - Linea dei 100m dalla strada (Fascia Tipo 'D')
 - Linea dei 250m dalla strada (Fascia strada di nuova realizzazione tipo 'A')
 - Linea dei 150m dalla strada (Fascia strada di nuova realizzazione tipo 'C')
- Confine comunale
 Sistema di riferimento: Gauss-Boaga fuso est
 Base cartografica: Carta Tecnica Regionale al 1:5.000



Tipo di strada di nuova realizzazione (secondo Codice della Strada)	Sottotipi a fini acustici (secondo D.M. 5/11/2001)	Ampiezza fascia di pertinenza acustica (m)	Scuole, ospedali, case di cura e di riposo		Altri ricettori	
			Diurno dB(A)	Notturno dB(A)	Diurno dB(A)	Notturno dB(A)
A - Autostrada		250	50	40	65	55
B - Strade extraurbane principali		250	50	40	65	55
C - Strade extraurbane secondarie	C1	250	50	40	65	55
	C2	150	50	40	65	55
D - Strade urbane di scorrimento		100	50	40	65	55
E - Strade urbane di quartiere		30	Definiti dai Comuni, nel rispetto dei valori riportati in tab.C (D.P.C.M. 14/11/1997) e comunque in modo conforme alla classificazione acustica delle aree urbane, come prevista dall'art. 6, c. 1, lettera a) della L. 447/1995			
F - Strade locali		30	Definiti dai Comuni, nel rispetto dei valori riportati in tab.C (D.P.C.M. 14/11/1997) e comunque in modo conforme alla classificazione acustica delle aree urbane, come prevista dall'art. 6, c. 1, lettera a) della L. 447/1995			

Tipo di infrastruttura ferroviaria esistente	Velocità	Ampiezza fascia di pertinenza acustica (m)	Scuole, ospedali, case di cura e di riposo		Altri ricettori	
			Diurno dB(A)	Notturno dB(A)	Diurno dB(A)	Notturno dB(A)
Infrastrutture esistenti, loro varianti ed affiancamenti	Inferiori a 200 km/h	100 (fascia A)	50	40	70	60
		150 (fascia B)	50	40	65	55

Tipo di strada esistente (secondo Codice della Strada)	Sottotipi a fini acustici (secondo Norme CNR 1989 e direttive PLT)	Ampiezza fascia di pertinenza acustica (m)	Scuole, ospedali, case di cura e di riposo		Altri ricettori	
			Diurno dB(A)	Notturno dB(A)	Diurno dB(A)	Notturno dB(A)
A - Autostrada		100 (fascia A)			70	60
		150 (fascia B)	50	40	65	55
B - Strade extraurbane principali		100 (fascia A)			70	60
		150 (fascia B)	50	40	65	55
C - Strade extraurbane secondarie	Ca (strade a carreggiate separate e tipo IV CNR 1989)	100 (fascia A)			70	60
	Cb (tutte le altre strade extraurbane secondarie)	150 (fascia B)	50	40	65	55
	Cc (tutte le altre strade extraurbane secondarie)	100 (fascia A)			70	60
	Cd (strade a carreggiate separate e interquartiere)	50 (fascia B)	50	40	65	55
D - Strade urbane di scorrimento		100	50	40	70	60
	Db (tutte le altre strade urbane di scorrimento)	100	50	40	65	55
E - Strade urbane di quartiere		30	Definiti dai Comuni, nel rispetto dei valori riportati in tab.C (D.P.C.M. 14/11/1997) e comunque in modo conforme alla classificazione acustica delle aree urbane, come prevista dall'art. 6, c. 1, lettera a) della L. 447/1995			
F - Strade locali		30	Definiti dai Comuni, nel rispetto dei valori riportati in tab.C (D.P.C.M. 14/11/1997) e comunque in modo conforme alla classificazione acustica delle aree urbane, come prevista dall'art. 6, c. 1, lettera a) della L. 447/1995			

REGIONE UMBRIA **PROVINCIA DI TERNI** **COMUNE DI ORVIETO**

PIANO COMUNALE DI CLASSIFICAZIONE ACUSTICA
TAVOLA 3C
FASCE DI PERTINENZA ACUSTICA DELLE INFRASTRUTTURE DI TRASPORTO
TAVOLA DI DETTAGLIO FRAZIONI
 ADOZIONE CON DELIBERA CONSIGLIO COMUNALE n. ... DEL ...
 APPROVAZIONE CON DELIBERA CONSIGLIO COMUNALE n. ... DEL ...

Comittente: Comune di Orvieto
 Via Garibaldi, 8
 05018 Orvieto (TR)
 Tel. 0763 34644
 Fax. 0763-30621

Redazione: eAmbiente
 eAmbiente s.r.l.
 Parco Scientifico e Tecnologico "VEGA"
 edificio Araga
 Via della Industria, 9
 30173 Marghera (VE)
 Tel. 041 5093820, Fax 041 5093886

00	luglio 2012	PRIMA EMISSIONE	M. NANNI M. CAGLIARI	D. CAPPANESI	G. CHIPELLINO
Rev.	Data	Oggetto della revisione	Elaborazione	Verifica	Approvazione
Scala:	1:5.000	Codice Documento:	11.01509	TAVOLA 3 C	ROO
Formato:	OVERSIZE A0	È vietata la riproduzione del presente documento, anche parziale, senza l'autorizzazione di eAmbiente s.r.l.			