

CAVA PER ESTRAZIONE DI MATERIALE BASALTICO SITA IN LOCALITA' "LA SPICCA" DEL COMUNE DI ORVIETO (TERNI)

ACCERTAMENTO DI GIACIMENTO DI CAVA ATTIVA
 ai sensi dell' art. 5bis - L.R. 2/2000 e smi e art. 3 - R.R. 3/2005 e smi

PROGETTO PRELIMINARE

BASALTO LA SPICCA S.P.A

LOCALITA' ACQUAFREDDA, 19/A - 05018 ORVIETO (TR)

SCHEMA AVANZAMENTO COLTIVAZIONE
 - suddivisione 1° Stralcio funzionale in Lotti -

TAVOLA
18

SCALA
 1:2.000

Progettazione:
 STUDIO TECNICO ASSOCIATO TRASTULLI
 Aspetti Geologici:
 STUDIO TECNICO ASSOCIATO TRASTULLI
 Aspetti Agronomici, Vegetazionali, Naturalistici e Forestali:
 DOTT. ANDREA BRUSAFERRO
 DOTT. LEONARDO MAROTTA
 DOTT. MATTEO MANGINI
 Aspetti Paesaggistici:
 DOTT. FRANCESCO DAINELLI

DATA EMISSIONE: DICEMBRE 2019

LEGENDA

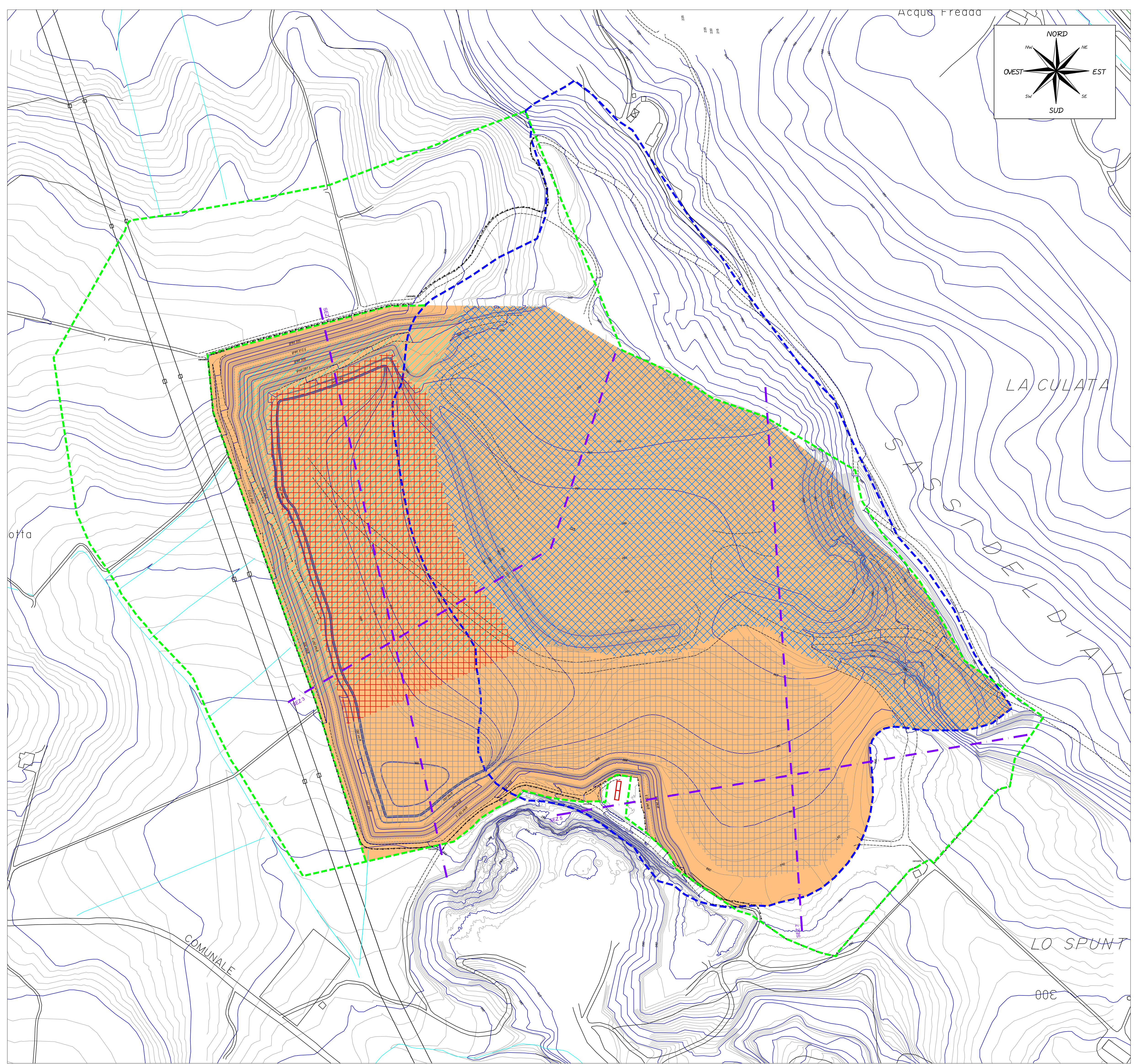
Area attualmente autorizzata dal Comune di Orvieto con prot. 0022593 del 26/09/2014 (autorizzazioni n°1 del 29 Giugno 2008 e n°1 del 9 Luglio 2014) (37Ha 64are 91ca)

Proposta di Giacimento (63Ha 39are 07ca)
 1 Stralcio

- Curve di livello direttrici (passo 5m)
- Curve di livello normali (passo 1m)
- Viabilità interna alla cava
- Traccia delle sezioni (1 Stralcio)

ZONIZZAZIONE INTERVENTI

- Area complessiva interessata da interventi nel corso del 1° Stralcio
- 1° Stralcio - 1° Lotto: interventi di ricomposizione ambientale
- 1° Stralcio 1° Lotto: area estrazione materiale basaltico
- 1° Stralcio 2° Lotto: area scoperta
- 1° Stralcio 2° Lotto: area estrazione materiale basaltico



SEZIONI ESPLICATIVE

