

CAVA PER ESTRAZIONE DI MATERIALE BASALTICO SITA IN LOCALITA' "LA SPICCA" DEL COMUNE DI ORVIETO (TERNI)

ACCERTAMENTO DI GIACIMENTO DI CAVA ATTIVA
 ai sensi dell' art. 5bis - L.R. 2/2000 e smi e art. 3 - R.R. 3/2005 e smi

PROGETTO PRELIMINARE

BASALTO LA SPICCA S.P.A

LOCALITA' ACQUAFREDDA, 19/A - 05018 ORVIETO (TR)

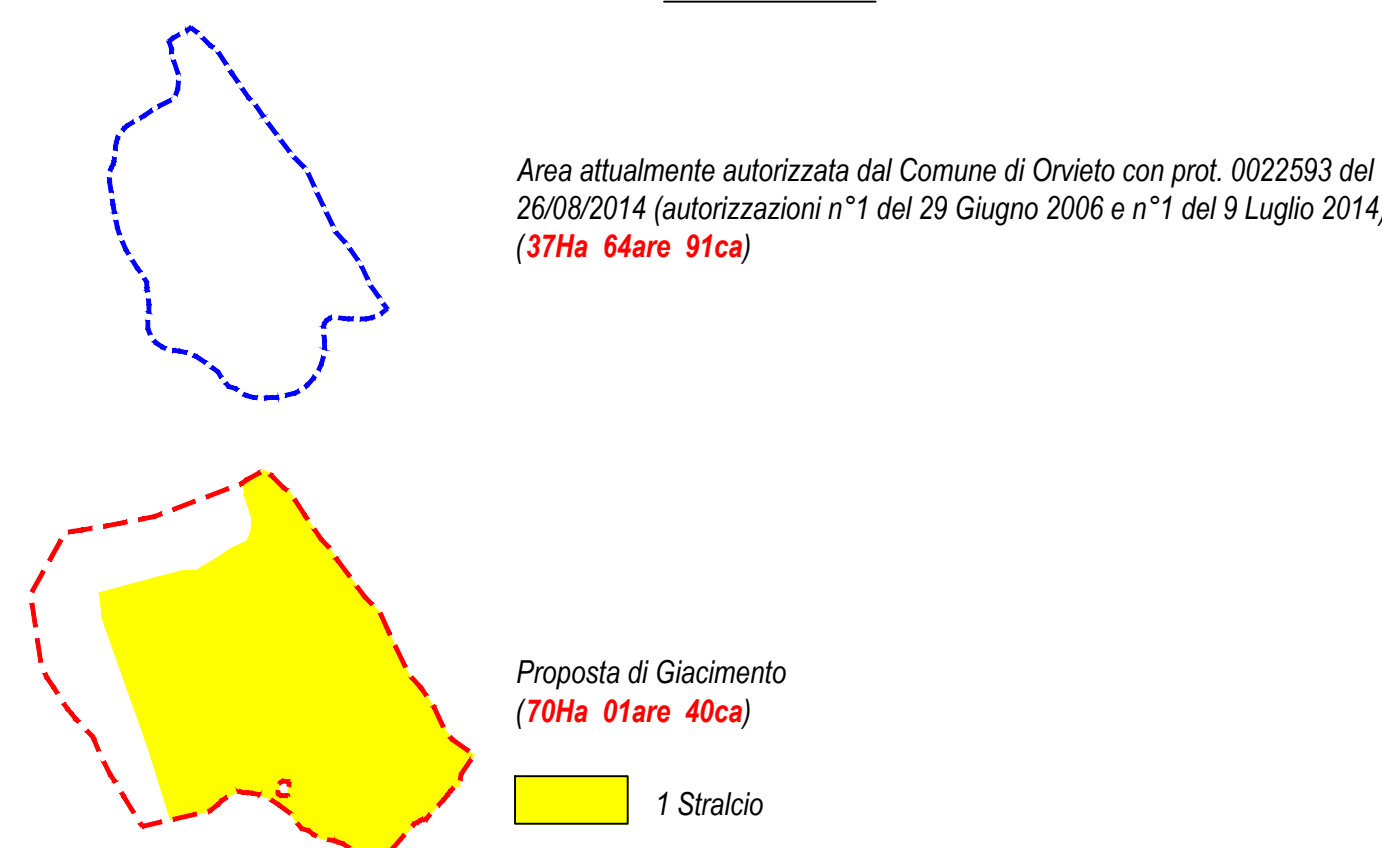
SCHEMA AVANZAMENTO COLTIVAZIONE
 - suddivisione 1° Stralcio funzionale in Lotti -

TAVOLA
18

SCALA
 1:2.000

Coordinamento: STUDIO TECNICO ASSOCIATO "TRASTULLI" Via della Caracciolo, 14 - 05018 ORVIETO (TR) Tel. 0763/20011 - Fax 0763/20012 PEC: studiotecnico@trastulli.it www.studiotecnico@trastulli.it	Progettazione: STUDIO TECNICO ASSOCIATO TRASTULLI Aspetti Geologici: Aspetti Agronomici, Vegetazionali, Naturalistici e Forestali: DOTT. ANDREA BRUSAFERRO DOTT. LEONARDO MAROTTA DOTT. MATTEO MANGINI	
	Aspetti Paesaggistici: DOTT. FRANCESCO DAINELLI	
DATA EMISSIONE DICEMBRE 2019	VERSIONE 1	DATA REVISIONE LUGLIO 2020

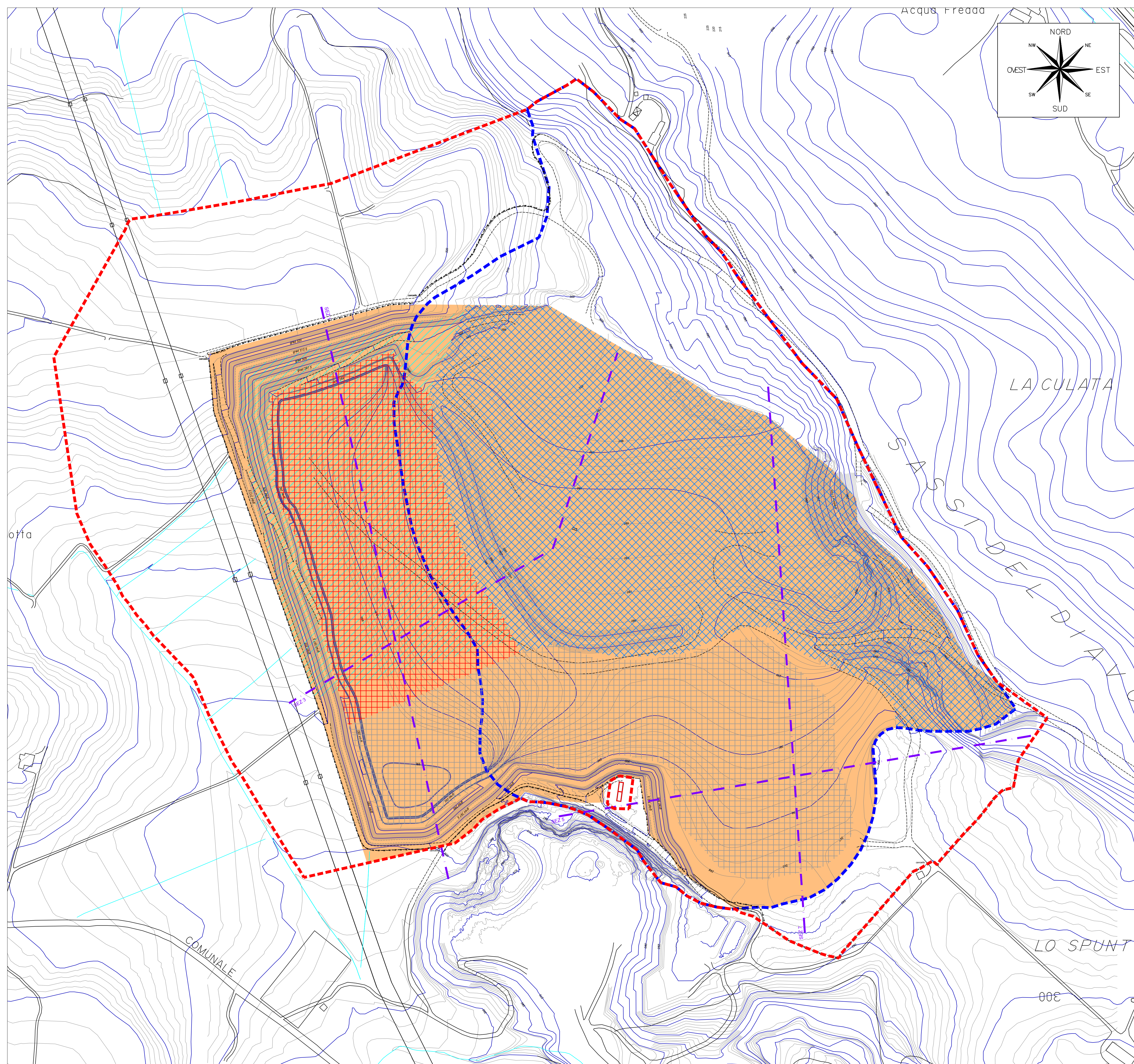
LEGENDA



- Curve di livello direttrici (passo 5m)
- Curve di livello normali (passo 1m)
- Viabilità interna alla cava
- Traccia delle sezioni (1 Stralcio)

ZONIZZAZIONE INTERVENTI

- Area complessiva interessata da interventi nel corso del 1° Stralcio
- 1° Stralcio - 1° Lotto: interventi di ricomposizione ambientale
- 1° Stralcio 1° Lotto: area estrazione materiale basaltico
- 1° Stralcio 2° Lotto: area scoperta
- 1° Stralcio 2° Lotto: area estrazione materiale basaltico



SEZIONI ESPLICATIVE

