

REGIONE UMBRIA



COMUNE DI ORVIETO



PROVINCIA DI TERNI

CAVA PER ESTRAZIONE DI MATERIALE BASALTICO SITA IN LOCALITA' "LA SPICCA" DEL COMUNE DI ORVIETO (TERNI)

**ACCERTAMENTO DI GIACIMENTO DI CAVA ATTIVA**

ai sensi dell' art. 5bis - L.R. 2/2000 e smi e art. 3 - R.R. 3/2005 e smi

**PROGETTO PRELIMINARE**

COMMITTENTE:

**BASALTO LA SPICCA S.P.A**

LOCALITA' ACQUAFREDDA, 18/A - 05018 ORVIETO (TR)

SIMULAZIONE FOTOGRAFICA

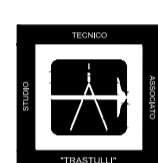
TAVOLA

**19**

SCALA

varie

Coordinamento:



STUDIO TECNICO ASSOCIATO "TRASTULLI"  
dei geologi Carascio Paolo, Lattini Francesco e Trastulli Sandro  
Via A. Saraceni, 14/c - 05100 TERNI tel 0744-206980  
cell. 337-76707 (Sara) 347-498352 (Paolo) 347-497977 (Edu)  
PEC: studiotecnicoassocato@pec.it  
e-mail: info@studiotecnicoassocatostrastulli.com

DOTT. GEOL. SANDRO TRASTULLI

Progettazione:  
STUDIO TECNICO ASSOCIATO TRASTULLI

Aspetti Geologici:

STUDIO TECNICO ASSOCIATO TRASTULLI

Aspetti Agronomici, Vegetazionali, Naturalistici e Forestali:

DOTT. ANDREA BRUSAFERRO

DOTT. LEONARDO MAROTTA

DOTT. MATTEO MANCINI

Aspetti Paesaggistici:

DOTT. FRANCESCO DAINELLI

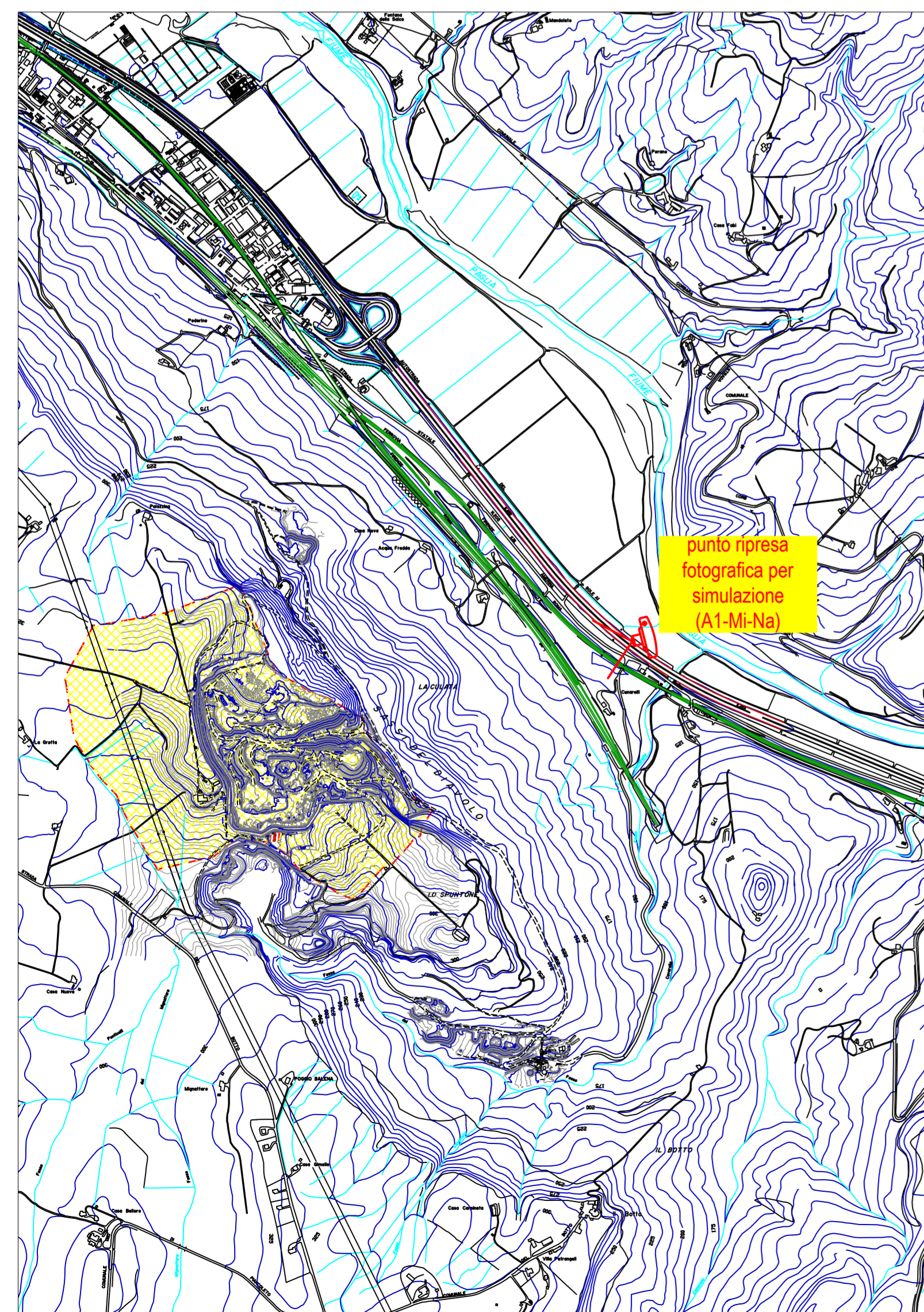
DATA EMISSIONE

DICEMBRE 2019

REVISIONE

DATA REVISIONE

IL PROGETTO HA MERITO A TITOLO DI PROPRIO DI QUESTO ORDINE. SONO STATO DI APPROVARE IL NOME E IL LOGO. NON INDIRIZZO TITOLO NELLA SUA AUTORIZZAZIONE.



punto ripresa fotografica per simulazione (A1-Mi-Na)



ANTE OPERAM



POST OPERAM