

CAVA PER ESTRAZIONE DI MATERIALE BASALTICO SITA IN LOCALITA' "LA SPICCA" DEL COMUNE DI ORVIETO (TERNI)

**ACCERTAMENTO DI GIACIMENTO DI CAVA ATTIVA**  
 ai sensi dell' art. 5bis - L.R. 2/2000 e smi e art. 3 - R.R. 3/2005 e smi

**PROGETTO PRELIMINARE**

COMMITTENTE:

**BASALTO LA SPICCA S.P.A**

LOCALITA' ACQUAFREDDA, 18/A - 05018 ORVIETO (TR)

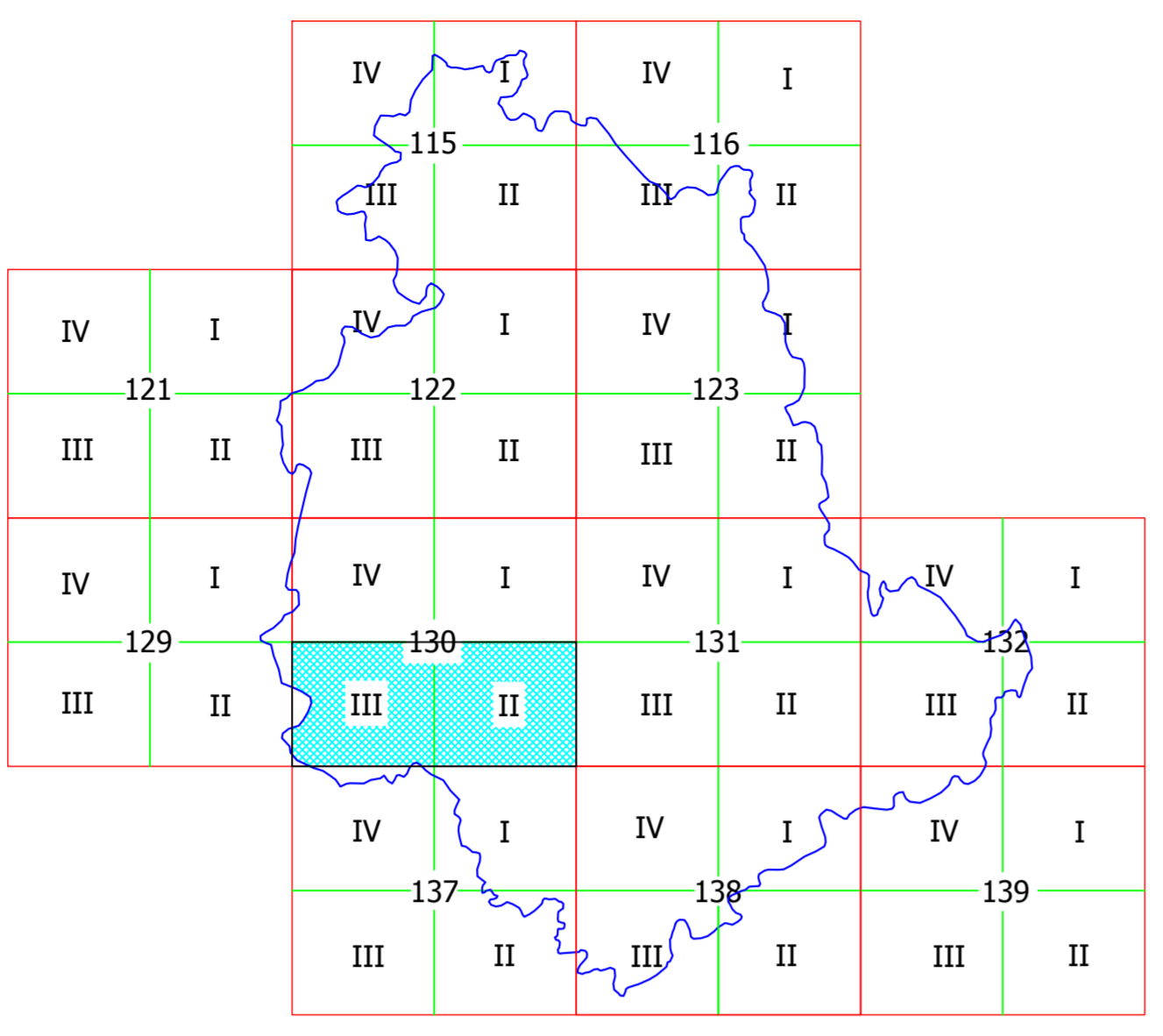
COROGRAFIA	<b>TAVOLA</b>
	<b>1</b>
	SCALA varie

Progettazione: STUDIO TECNICO ASSOCIATO TRASTULLI  
 Aspetti Geologici: STUDIO TECNICO ASSOCIATO TRASTULLI  
 Aspetti Agronomici, Vegetazionali, Naturalistici e Forestali: DOTT. ANDREA BRUSAFFERO  
 DOTT. LEONARDO MAROTTA  
 DOTT. MATTEO MANCINI  
 Aspetti Paesaggistici: DOTT. FRANCESCO DAINELLI

COORDINAMENTO: STUDIO TECNICO ASSOCIATO "TRASTULLI" dei geologi Casasco Paolo, Lisanti Francesco e Trastulli Sandro  
 Via A. Saraceni, 14/c - 05100 TERNI tel 0744-205500  
 cell. 337-76707 (Sar) 347-498352 (Faso) 347-497971 (Faso)  
 PEC: studiotecnicoassoc@pec.it  
 e-mail: info@studiotecnicoassoc.com

DATA EMISSIONE: DICEMBRE 2019

**QUADRO UNIONE CARTOGRAFIA I.G.M. 1:25.000**



**QUADRO UNIONE CARTOGRAFIA I.G.M. 1:50.000**

321 ABBADIA S. SALVATORE	322 CITTA' DELLA PIEVE	323 MARSCIANO
333 ACQUAPENDENTE	334 ORVIETO	335 TODI
344 TUSCANIA	345 VITERBO	346 TERNI

**QUADRO UNIONE CARTOGRAFIA C.T.R. 1:5.000**

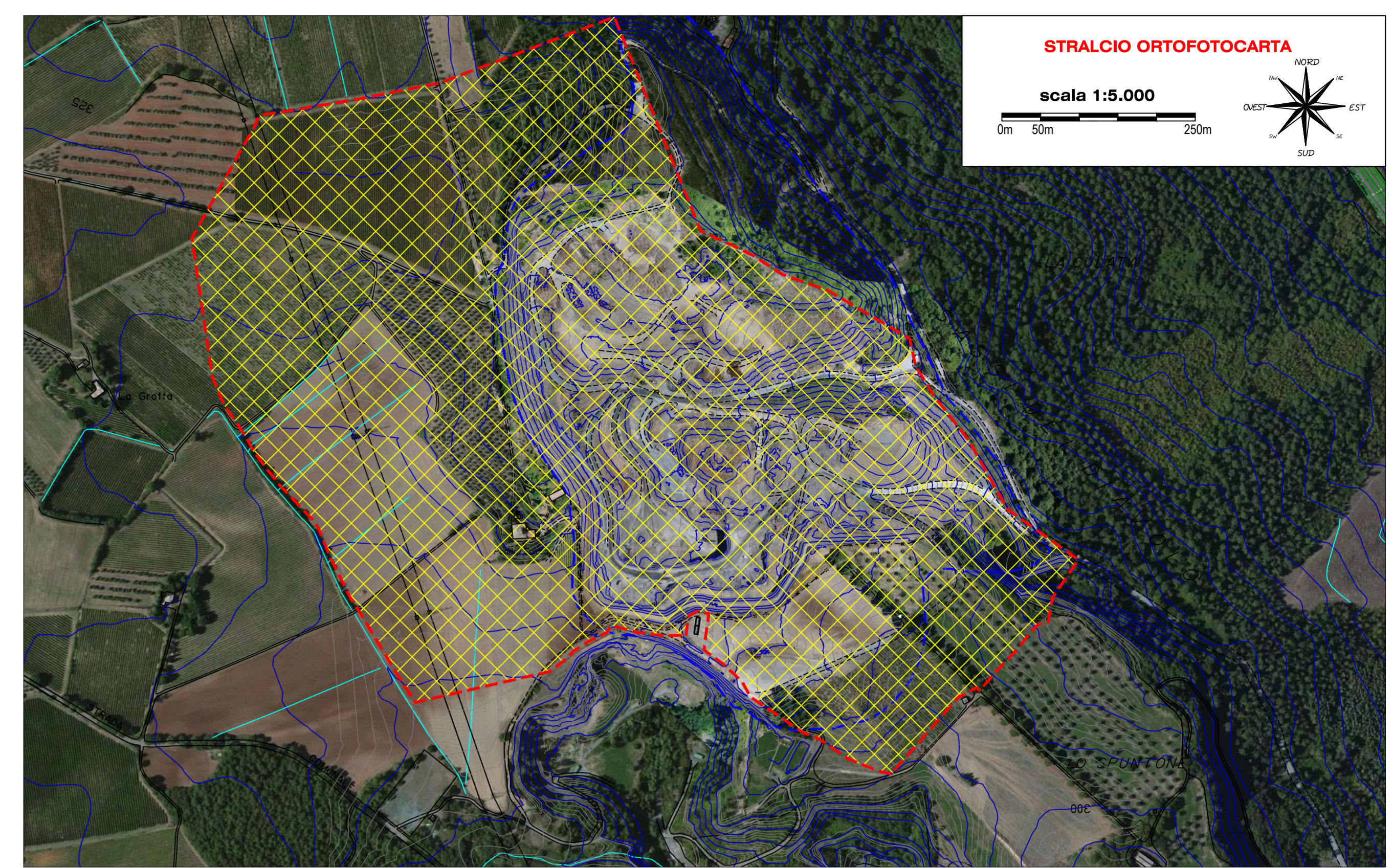
01	02	03	04
05	06	07	08
09	10	11	12
13	14	15	16

**UBICAZIONE AREA**

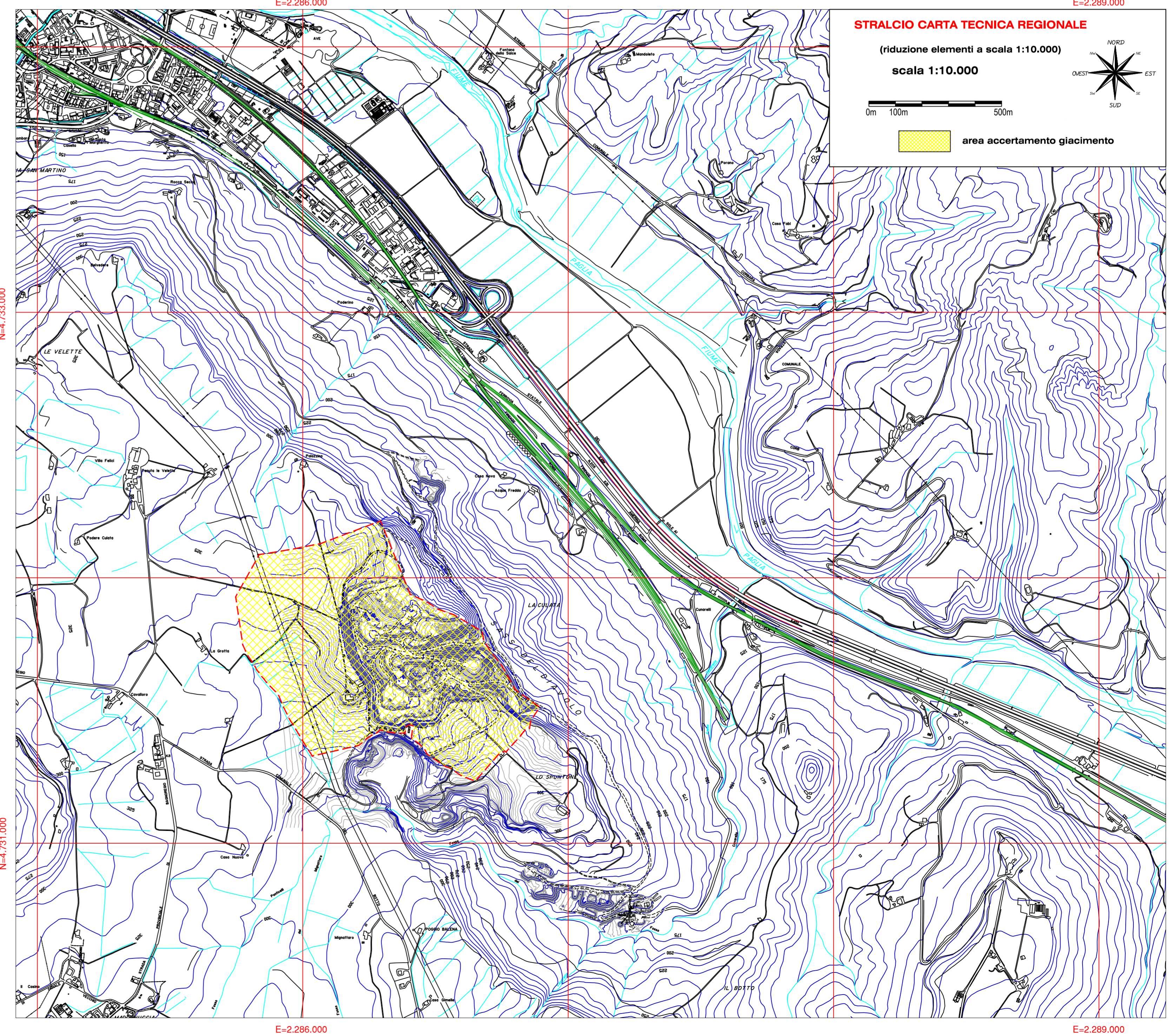
I.G.M. 25.000 FOLGIO 130  
 QUADRANTI II, III

C.T.R. 10.000 334-060 "Orvieto"  
 334-100 "Porano"

Il reticolato è riferito al sistema di riferimento nazionale "GAUSS-BOAGA - Fuso est - datum Roma 40" (EPSG 3004)



**LEGENDA**



**STRALCIO CARTA TOPOGRAFICA D' ITALIA**

