

CAVA PER ESTRAZIONE DI MATERIALE BASALTICO SITA IN LOCALITA' "LA SPICCA" DEL COMUNE DI ORVIETO (TERNI)

ACCERTAMENTO DI GIACIMENTO DI CAVA ATTIVA
 ai sensi dell' art. 5bis - L.R. 2/2000 e smi e art. 3 - R.R. 3/2005 e smi

PROGETTO PRELIMINARE

COMMITTENTE:

BASALTO LA SPICCA S.P.A

LOCALITA' ACQUAFREDDA, 18/A - 05018 ORVIETO (TR)

COROGRAFIA

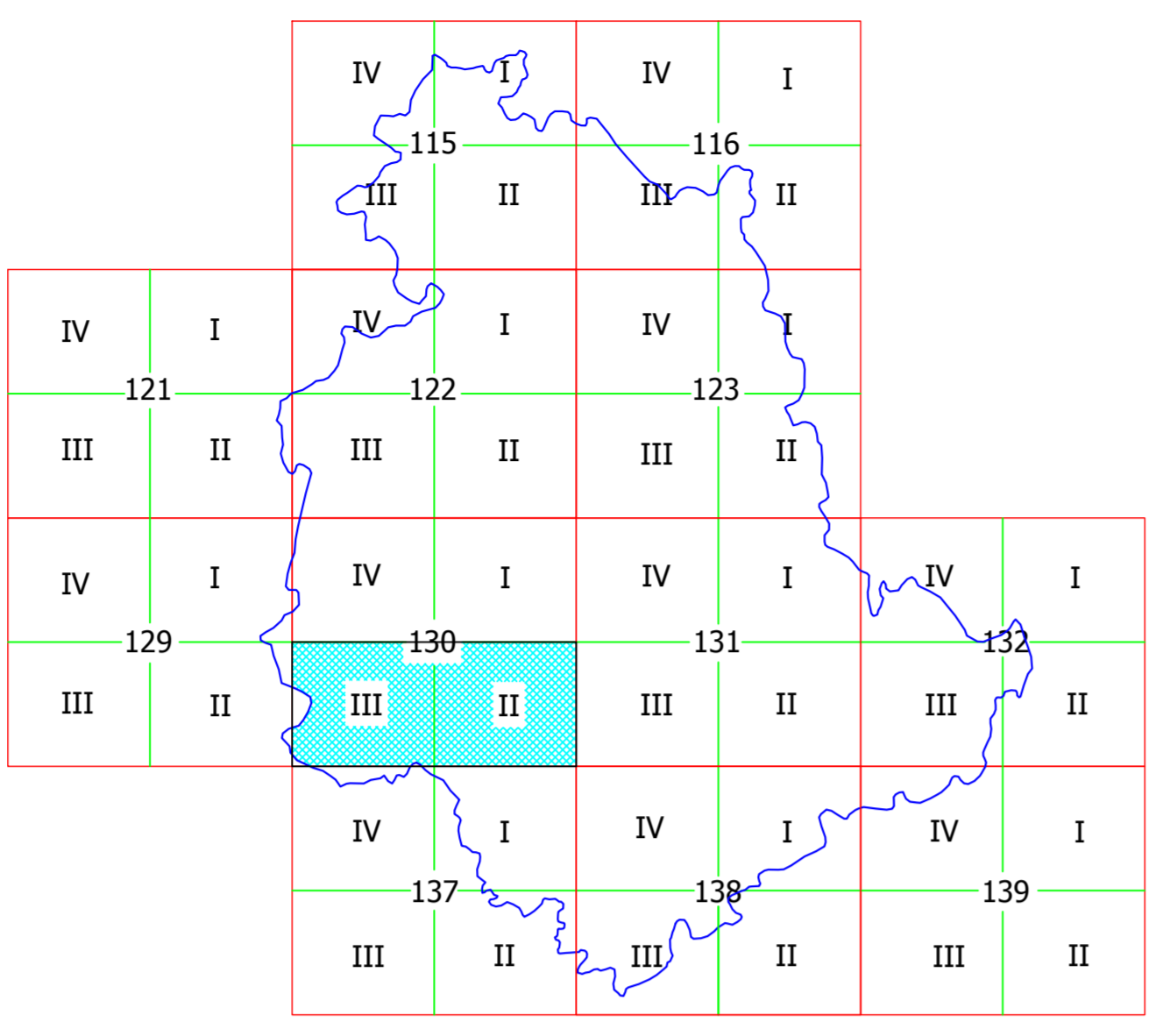
TAVOLA 1

SCALA varie

Progettazione: STUDIO TECNICO ASSOCIATO TRASTULLI
 Aspetti Geologici: STUDIO TECNICO ASSOCIATO TRASTULLI
 Aspetti Agronomici, Vegetazionali, Naturalistici e Forestali: DOTT. ANDREA BRUSAFFERO
 DOTT. LEONARDO MAROTTA
 DOTT. MATTEO MANCINI
 Aspetti Paesaggistici: DOTT. FRANCESCO DAINELLI

DATA EMISSIONE	REVISIONE	DATA REVISIONE
DICEMBRE 2019	1	LUGLIO 2020

QUADRO UNIONE CARTOGRAFIA I.G.M. 1:25.000



QUADRO UNIONE CARTOGRAFIA I.G.M. 1:50.000

321 ABBADIA S. SALVATORE	322 CITA' DELLA PIEVE	323 MARSCIANO
333 ACQUAPENDENTE	334 ORVIETO	335 TODI
344 TUSCANIA	345 VITERBO	346 TERNI

QUADRO UNIONE CARTOGRAFIA C.T.R. 1:5.000

01	02	03	04
05	06	07	08
09	10	11	12
13	14	15	16

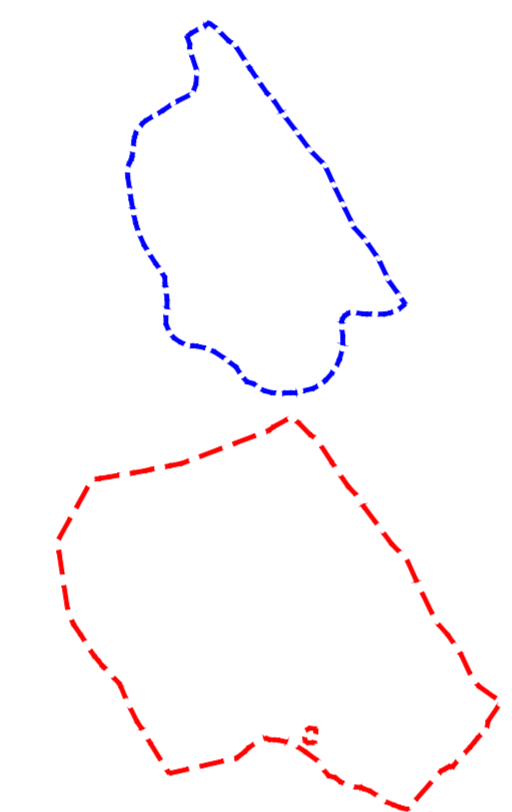
UBICAZIONE AREA

I.G.M. 25.000 FOGLIO 130
 QUADRANTI II, III

C.T.R. 10.000 334-060 "Orvieto"
 334-100 "Porano"

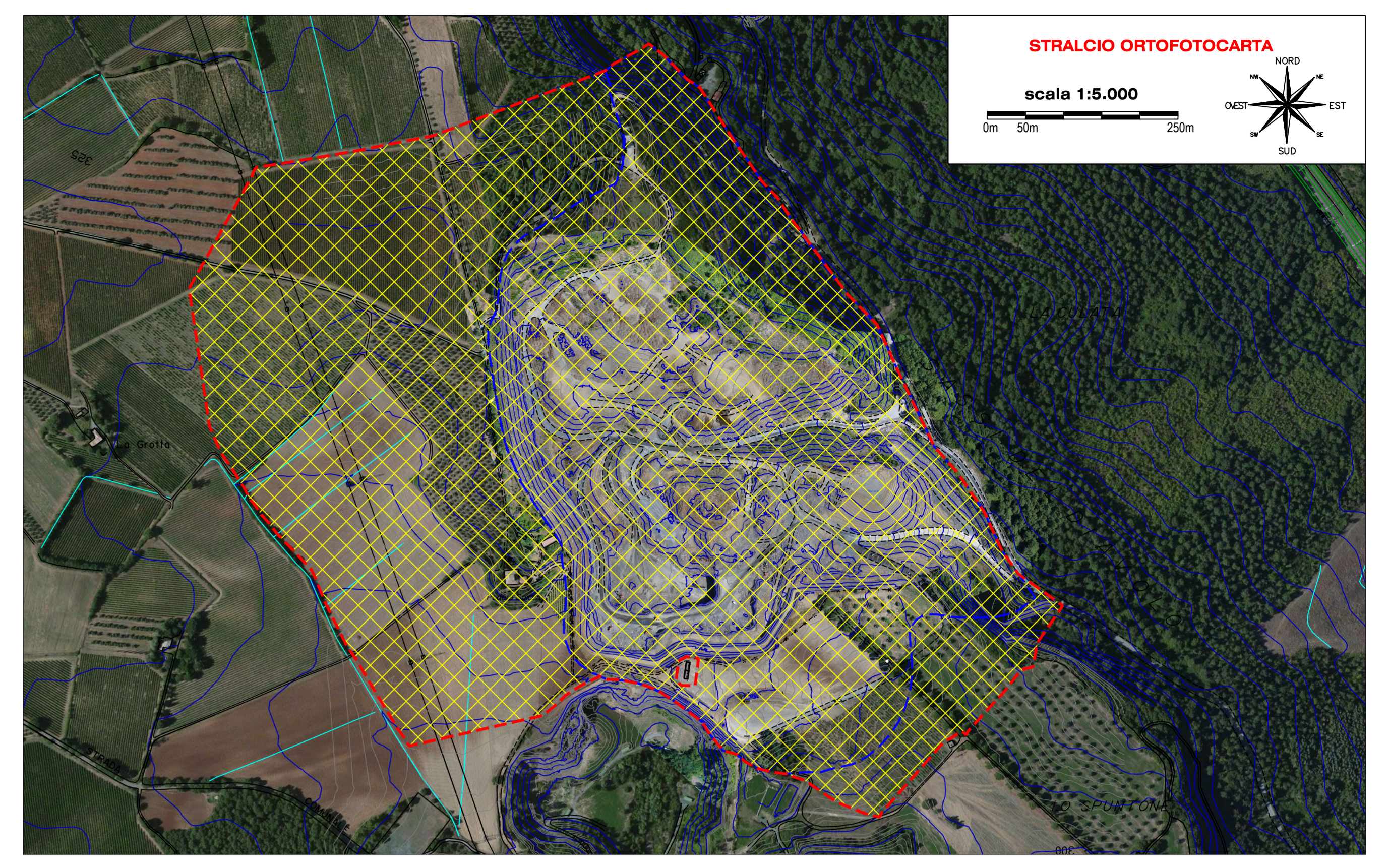
Il reticolato è riferito al sistema di riferimento nazionale "GAUSS-BOAGA - Fuso est - datum Roma 40" (EPSG 3004)

LEGENDA

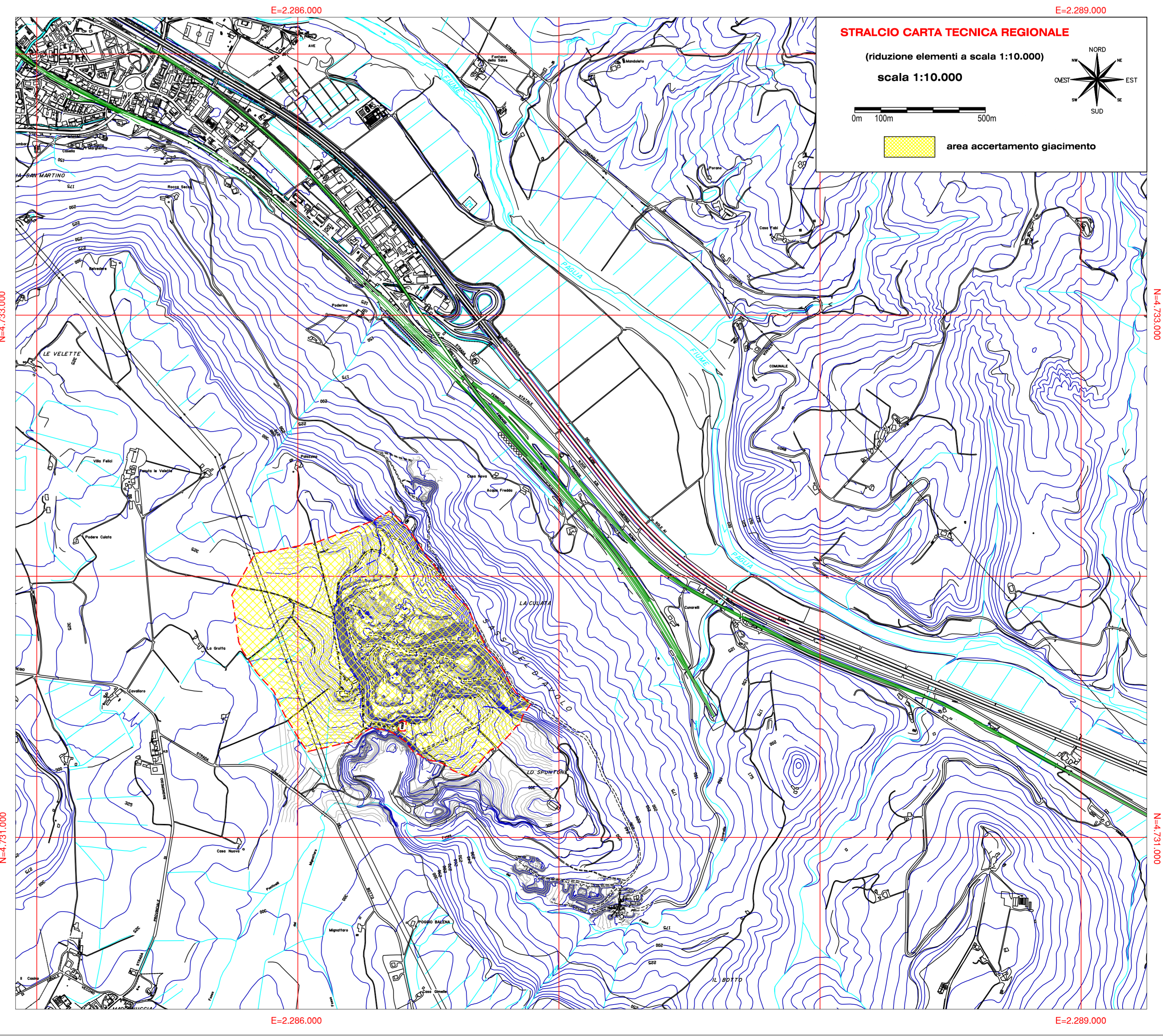


Area attualmente autorizzata dal Comune di Orvieto con prot. 0022593 del 26/08/2014 (autorizzazioni n°1 del 29 Giugno 2006 e n°1 del 9 Luglio 2014) (37Ha 64are 91ca)

Proposta di Giacimento (70Ha 01are 40ca)



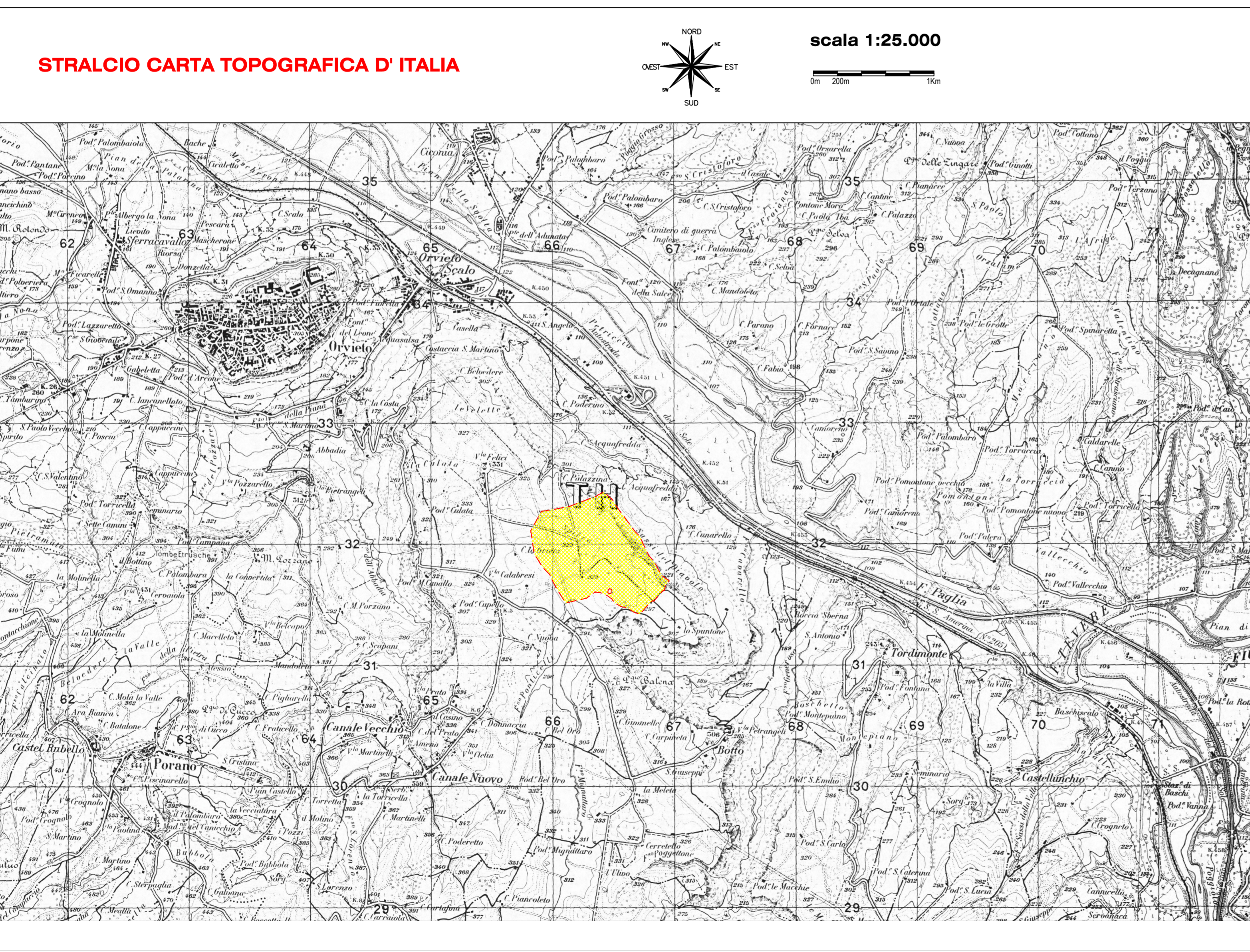
STRALCIO ORTOFOTOCARTA
 scala 1:5.000



STRALCIO CARTA TECNICA REGIONALE
 (riduzione elementi a scala 1:10.000)
 scala 1:10.000

area accertamento giacimento

STRALCIO CARTA TOPOGRAFICA D' ITALIA



scala 1:25.000