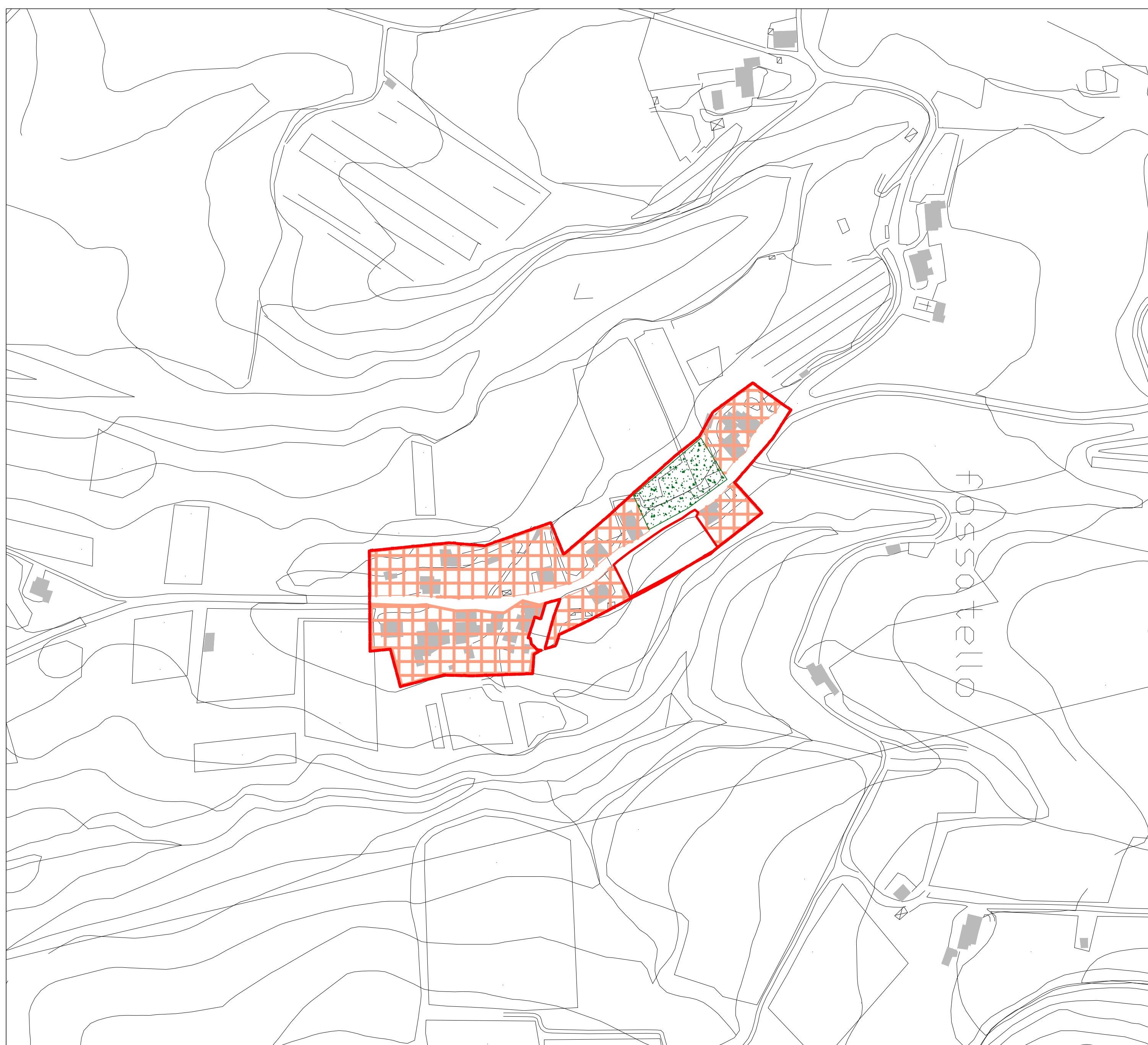
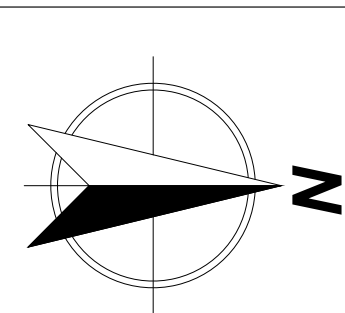


Colonna di Prodo



Fossatello



Classificazione delle zone e sub zone omogenee

		Limite A.T.U.
	A1	Nucleo Storico
	A2	Complessi speciali storici e monumentali
	A3	Centro storico urbanizzazioni postunitarie
	A4	Complessi edili postunitari a tipologia speciale
	A4	Aree dove è possibile realizzare parcheggi - Art. 7 comma 1 NTA.O
	B1	Residenziali sature
	B2a	Residenziali di completamento ad alta densità
	B2b	Residenziali di completamento a bassa densità
	B3	Residenziali realizzate con Piano Attuativo
	B3a	Residenziali di completamento con comparti
	B4	Residenziali con mantenimento del verde
	C1	Edilizia economica e popolare
	C3	Residenziali di nuova urbanizzazione
	D1a	Insedimenti produttivi esistenti
	D1b	Insedimenti produttivi di nuovo impianto
	D1C	Insedimenti produttivi sanati ex L. 47/85
	D1d	Cave ed impianti di lavorazione materiale lapideo
	D2a	Insedimenti direzionali commerciali e turistici territoriali
	D2b	Attrezzature alberghiere e congressuali
		Zone "Di ristrutturazione urbanistica"
		Orti urbani
		Orti sociali
		Verde privato
		Laghetti per accumulo risorse idriche a fini irrigui
		Zone per opere di difesa idraulica e sistemazione idraulica
		Fasce di rispetto dei fiumi e dei fossi
		Ambiti di riqualificazione paesaggistica
	F1a	Attrezzature scolastiche
	F1b	Attrezzature territoriali per sport e spettacolo
	F1c	Attrezzature sanitarie
	F2a	Servizi generali e impianti tecnologici
	F2b	Cimiteri
	F3a	Parcheggi territoriali
	F3b	Aree autostradali
	F3c	Distributori e depositi di carburante
	F3d	Aree ferroviarie
	S1	Attrezzature per l'istruzione
	S2	Attrezzature di interesse comune
	S3	Verde pubblico attrezzato e sportivo
	S4	Parcheggi
		Parcheggi privati
		Zone per il campeggio

Simbolo per individuazione zona urbanistica scala 1:10.000

Zona		
	Scalo Mercè	
	Deposito	
	Distributore	
	ORC2	(Progetto di ripristino e attrezzature per il centro storico)
	OSCA2	(Progetto Porta di Orvieto servizi per l'accesso alla città)
	CIC2	(Progetto Parco urbano del paglia)
	APT	(Parco Territoriale del Paglia)
	FdS	Fossi interessati da opere di difesa e sistemazione idraulica
		Perimetro aree dove non è ammesso realizzare gli interventi di cui al comma 3 art. 66 L.R. 1/2015
		Complanare
		Fascia di ingombro
		Strade da potenziare
		Percorsi e piste ciclopedonali di nuovo impianto
		Perimetrazione ambiti

PROGRAMMA DI ATTUAZIONE

	Attuazione differita
	Attuazione con comparti



Comune di Orvieto
Settore Tecnico
Servizio Urbanistica,
Patrimonio e SIT

Piano Regolatore Generale
Parte Operativa

Variante PARZIALE TEMATICA ai sensi del comma 5 dell'art. 32 (Varianti) della L.R. 21 gennaio 2015, n. 1 "Testo unico governo del territorio e materie correlate", per l'eliminazione di alcuni errori, per il cambio di destinazione di zona di alcune aree e per la modifica di alcuni articoli delle NTA.O.

ELABORATI CARTOGRAFICI PRESCRITTIVI

AMBITO TERRITORIALE URBANO
PARTE OPERATIVA
Tav. 11 - Frazioni 2

MODIFICATO A SEGUITO DI DELIBERA DI CONTRODEDUZIONI ALLE OSSERVAZIONI

Sindaco *dott.ssa Roberta Tardani* Assessore *ing. Mario Angelo Mazzi*

Il Dirigente e Progettista
arch. Rocco Olivadesse()*

(*) Il documento è firmato digitalmente ai sensi del D.Lgs. 82/2005 e s.s.m.i. e sostituisce il documento cartaceo e la firma autografa.

Emissione	Adottato	Controdedotto	Approvato
luglio 2023	Delibera di C.C. n° 62 del 23/09/2023		

Tav. N° 11 Scala 1: 2.000 File : P:\0009_VARIANTI PRG\2018\VARIANTE GENERALE\CONTRODEDUZIONI\avolo-25_Operativo_02_19