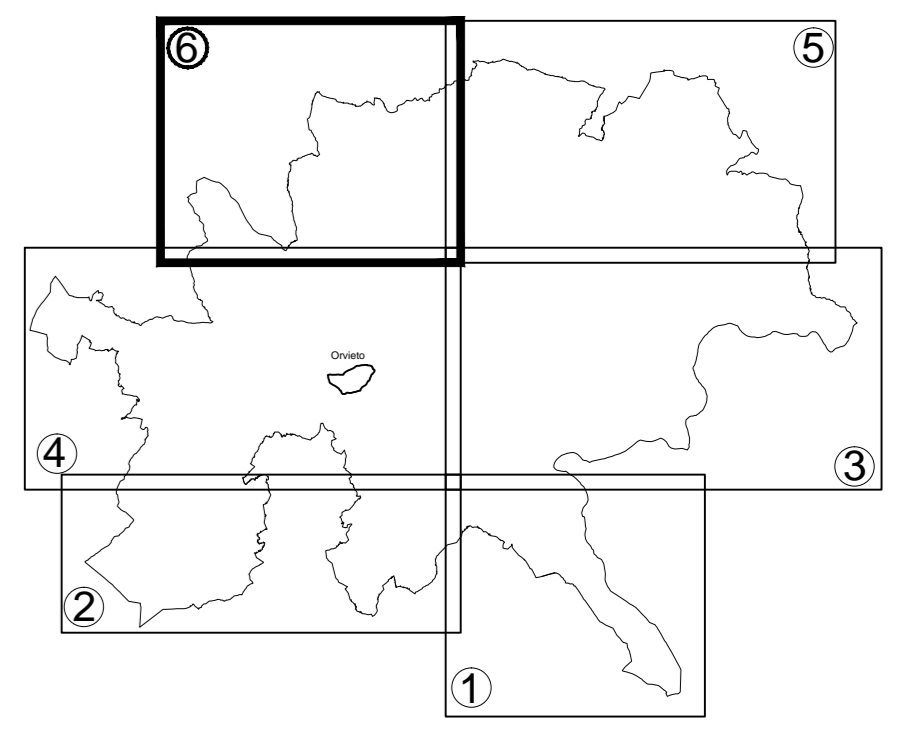


COORDINATE DEI VERTICI (GAUSS-BOGA)			
VERTICE	E	N	
NO	2277248,2235	4745514,1980	
NE	2287169,9845	4745514,1980	
SO	2277248,2235	4737514,1980	
SE	2287169,9845	4737514,1980	



QUADRO D' UNIONE



Legenda

Ambiti Territoriali Urbani A.T.U.

Il sistema insediativo

- La città Storica e le fasce di rispetto
- La città consolidata o in via di consolidamento
- La città in via di formazione
- Aree agricole di riserva

Il sistema infrastrutturale

- Infrastrutture di interesse nazionale
- La Complanare
- Fascia di ingombro complanare
- Strade di Progetto e/o da potenziare
- Fascia di ingombro
- Interventi Strategici



Comune di Orvieto
Settore Urbanistica
Ufficio Programmazione Urbanistica

Piano Regolatore Generale
Parte Strutturale

Variante parziale al PRG.S (Piano Regolatore Generale parte Strutturale) e al P.R.G.O. (Piano Regolatore Generale parte Operativa), ai sensi dell'art. 32 della L.R. 21 gennaio 2015, n. 1 "Testo unico governo del territorio e materie correlate" e s.m.i., per la valorizzazione e la riqualificazione dell'abitato della Svolta e per l'introduzione e per lo stralcio di alcune altre previsioni.

MODIFICATA A SEGUITO DI DELIBERA DI APPROVAZIONE

ELABORATI CARTOGRAFICI PRESCRITTIVI

AMBITO TERRITORIALE URBANO

Sindaco
 Giuseppe Germani

Assessore
 Ing. Floriano Custolino

Il Dirigente
 Ing. Francesco Longhi

Il Progettista
 arch. Rocco Olivadese

Emisione	Adottato	Controdebito	Approvato
luglio 2017	Delibera di C.C. n° 69 del 28/07/2017	Delibera di C.C. n° 1 del 01/03/2019	